

Zeichenerklärung

Bestehendes Straßennetz

- Bundesautobahn /ast
- Bundesstraße /ast
- Staatsstraße /ast
- Kreisstraße /ast
- Gemeindestraßen (hier im Bestand ohne Kennzeichnung)

Grenzen

- Bundesgrenze
- Landesgrenze
- Regierungsbezirksgrenze
- Kreisgrenze
- Gemeindegrenze
- Gemarkungsgrenze

zu Widmende Straße

- Bundesautobahn /ast
- Bundesstraße /ast
- Staatsstraße /ast
- Kreisstraße /ast
- Gemeindestraßen
- Gemeindeverbindungsstraße (GVS)
- Ortsstraße
- sonstige öffentliche Straßen
- öffentliche Feld- und Waldweg (öFW)
- beschränkt-öffentliche Wege
- Eigentümerwege

Einzieuhende Straße

- Bundesautobahn /ast
- Bundesstraße /ast
- Staatsstraße /ast
- Kreisstraße /ast
- Gemeindestraßen
- Gemeindeverbindungsstraße
- Ortsstraße
- sonstige öffentliche Straßen
- öffentliche Feld- und Waldwege
- beschränkt-öffentliche Wege
- Eigentümerwege

Umzustufende Straße (Aufstufung)

(nicht alle Umstufungen sind dargestellt)

- Bundesstraße -> Bundesautobahn
- Staatsstraße -> Bundesautobahn
- Staatsstraße -> Bundesstraße
- Kreisstraße -> Bundesstraße
- GVS -> Bundesstraße
- Ortsstraße -> Bundesstraße
- GVS -> Staatsstraße
- Ortsstraße -> Staatsstraße
- öFW -> GVS
- beschr. öff. Weg -> GVS
- Eigentümerweg -> GVS
- beschr. öff. Weg -> Ortsstraße
- Eigentümerweg -> Ortsstraße
- Eigentümerweg -> öFW
- beschr. o. Weg -> beschr. öff. Weg
- beschr. öff. Weg -> öFW

Umzustufende Straße (Abstufung)

(nicht alle Umstufungen sind dargestellt)

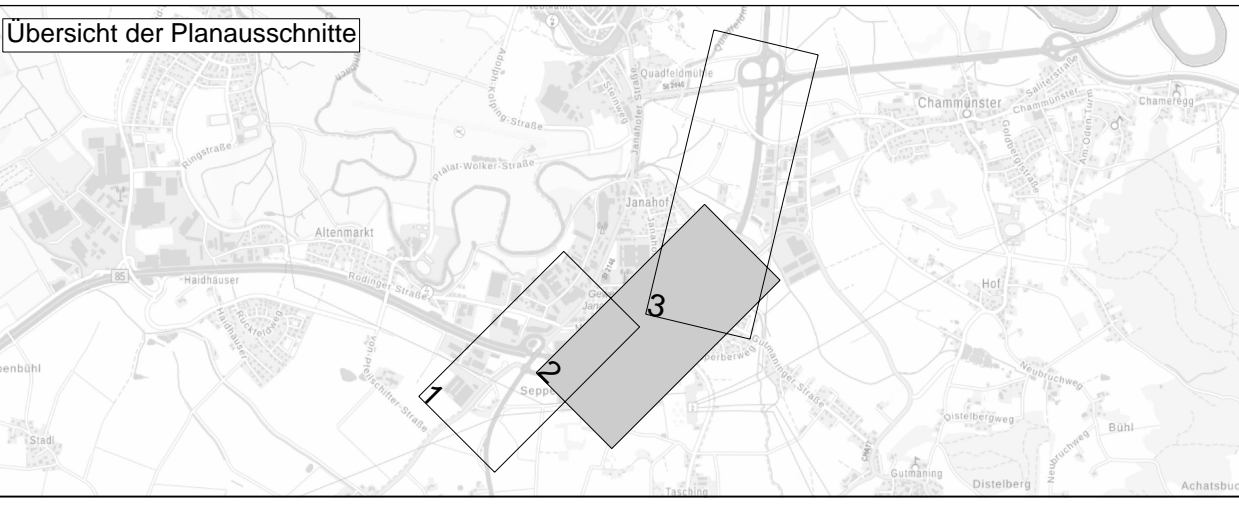
- Bundesautobahn -> Bundesstraße
- Bundesautobahn -> Staatsstraße
- Bundesstraße -> Staatsstraße
- Bundesstraße -> Kreisstraße
- Staats -> Kreisstraße
- Bundesstraße -> GVS
- Staatsstraße -> GVS
- Ortsstraße -> Ortsstraße
- GVS -> Ortsstraße
- GVS -> öFW
- GVS -> beschr. öff. Weg
- GVS -> Eigentümerweg
- Ortsstraße -> beschr. öff. Weg
- Ortsstraße -> Eigentümerweg
- öFW -> Eigentümerweg
- beschr. o. Weg -> beschr. o. Weg
- öFW -> beschr. o. Weg

Netznoten

- 6427031 Netznotennummer
- A Nullpunktstabe

Hinweis:
Bei bereits gewidmeten Straßen, die durch Anbau weitere durchgehende Fahrspuren erhalten, sind hier neben der bestehenden Widmung die neuen Fahrspuren als zu widmend dargestellt.
(Keine unerhebliche Verengung oder Ergänzung nach § 2 Abs. 6a FStG).

Übersicht der Planausschnitte



Staatliches Bauamt Regensburg		bearbeitet: 28.02.2025	Zich
Bajuwarenstraße 2d 93053 Regensburg		gezeichnet: 28.02.2025	Zich
Tel.: 0941/98890-01, Fax: 0941/98896-9990, E-Mail: poststelle@stb.bayern.de		geprüft: 28.02.2025	Deutsch
PSP Nr.: 8035.ABBA1002.10.05		Projekt:	Plan
Nr.		Art der Änderung	Datum
			Zeichen

FESTSTELLUNGSENTWURF

Straßenbauverwaltung Freistaat Bayern

Staatliches Bauamt Regensburg

Straße / Abschn.-Nr. / Station: B_20_2180_0,000 bis B_20_2200_0,795

PROJAS-Nr.: 09 080600 20

Unterlage / Blatt-Nr.: 12/2

Lageplan Widmung Mitte

Maßstab: 1 : 1000

B 20 Straubing - Furth i. W.

4-streifiger Ausbau zwischen Cham-Süd und Cham-Mitte

Bau-km 0+000 bis 2+500

aufgestellt:

Staatliches Bauamt Regensburg

Schneider

Baudirektor Bernhard Schneider, Leiter Straßenbau

Regensburg, den 28.02.2025