

Legende

- LSG (bisher)
- Ausnahmezonen für Windkraftnutzung (bisher)
- LSG (16. Änderung)

Gemarkung
5052/ Arnswang

Gemeinde
372112/ Arnswang

Ausschnitt
Arnswang -
Industriegebiet

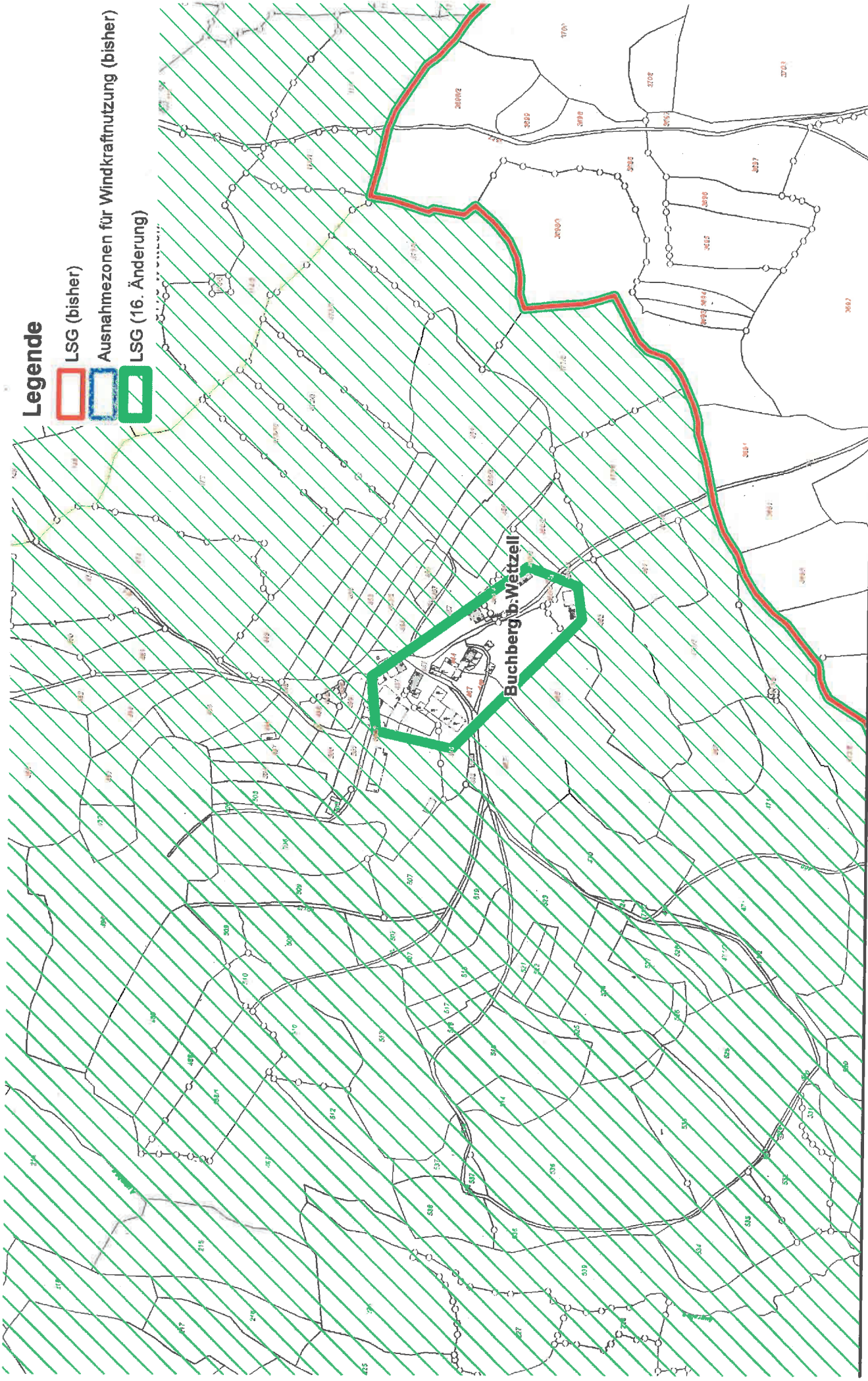
LSG "Oberer Bayerischer Wald" Cham, 25. 11. 2019 Landkreis Cham
Löffler, Landrat

1:5.000



Geobasisdaten: © Bayerische Vermessungsverwaltung
(www.lsdigital.bayern.de)
Datenverarbeitung: Landratamt Cham
(www.landratsamt.cham.de)
Rechtlicher Hinweis des Bayerischen Vermessungsverwaltung:
„Die Darstellung der Flächennutzungsart ist nicht gesichert.“

[Handwritten signature]



Legende

LSG (bisher)

Ausnahmezonen für Windkraftnutzung (bisher)

LSG (16. Änderung)

Geobasisdaten:
© Bayerische Vermessungsverwaltung
(www.landinformation.de)
Datenaufbereitung: Lennemann Cham
(www.lennemann-cham.de)
Der Nöcker-Kreis des Bayerischen Vermessungsverwaltung
„Die Darstellung der Flächgröße ist ein Expertenmaß und nicht gesichert.“

**Ausschnitt -
Bad Kötzting -
Buchberg**

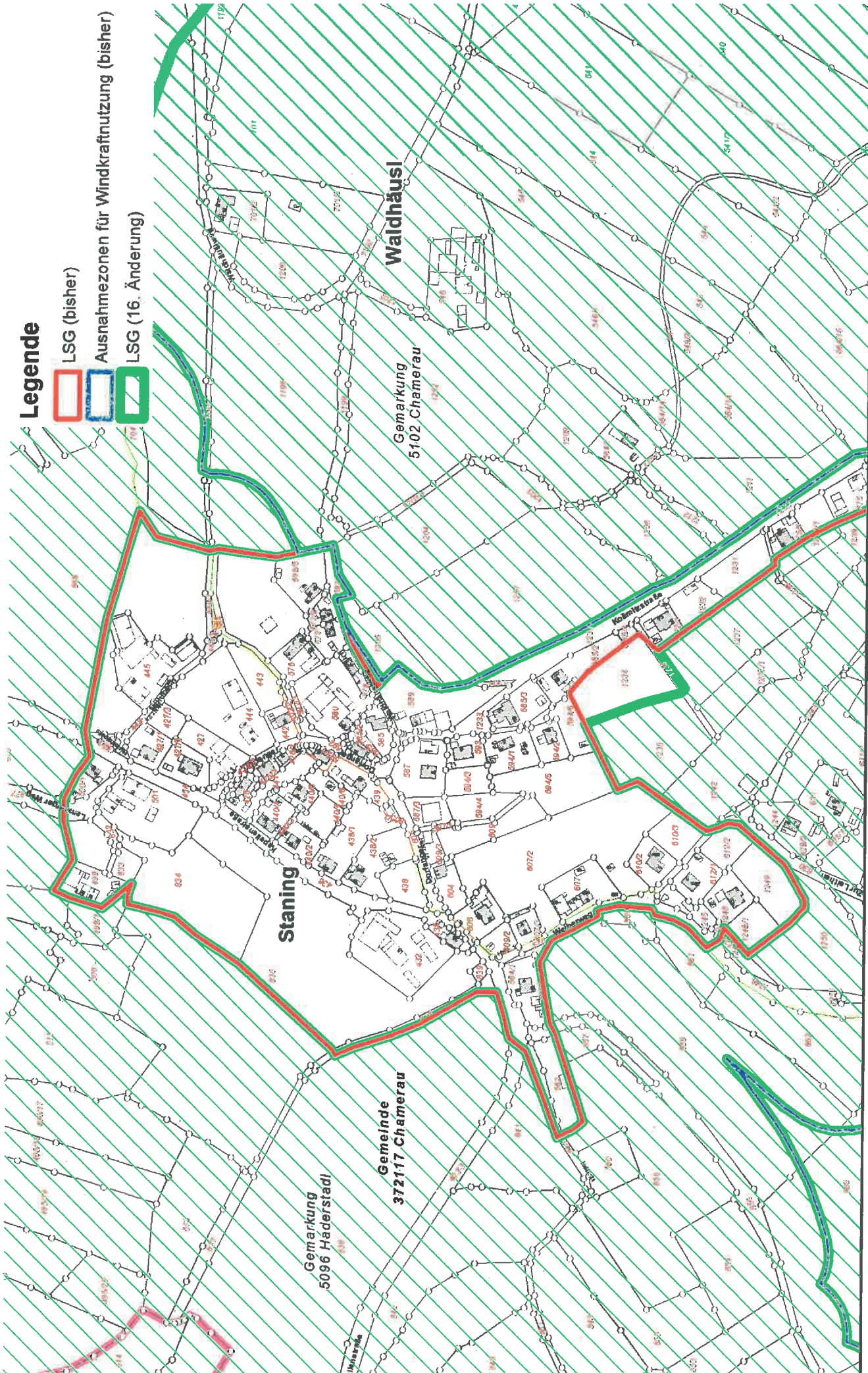
**LSG "Oberer Bayerischer Wald"
16. Änderung**

Cham, 25. 11. 2019
Landkreis Cham
Löffler, Landrat

1:5.000



[Handwritten signature]



Legende

- LSG (bisher)
- Ausnahmezonen für Windkraftnutzung (bisher)
- LSG (16. Änderung)

1:4.000

Cham, 25. 10. 2019 Landkreis Cham
Löffler Landrat

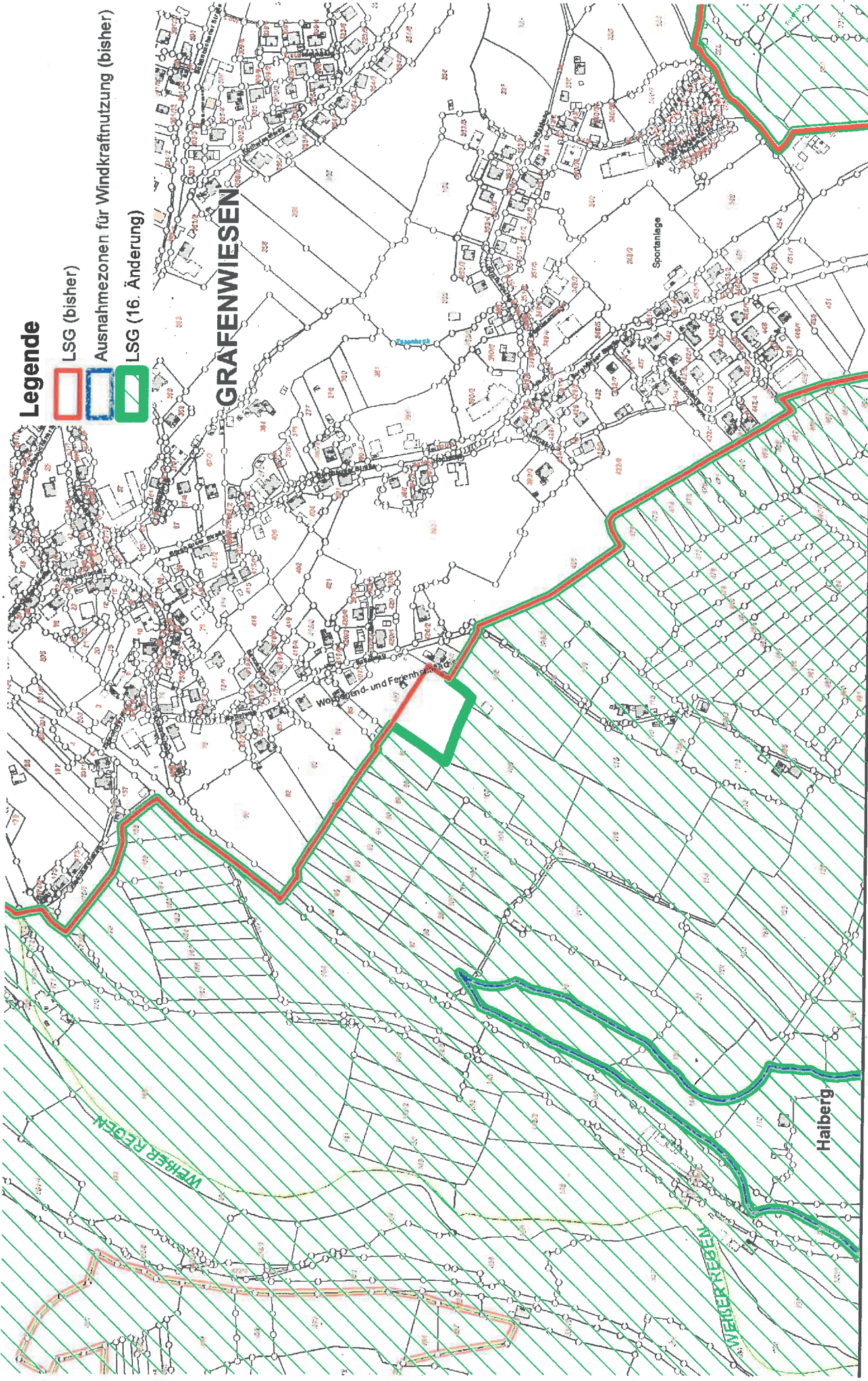
**LSG "Oberer Bayerischer Wald"
16. Änderung**

**Ausschnitt
Chamerau -
Stanning**

Gebietskoden: © Bayerische Vermessungsverwaltung
Landkreis Cham (www.landkreis-cham.de)
Datenabteilung: Landratsamt Cham
(www.landratsamt-cham.de)
Rechtlicher Hinweis der Bayerischen Vermessungsverwaltung:
„Die Darstellung des Fuhrwerks ist als Eigentumsnachweis nicht genehmigt.“



[Handwritten signature]



Legende

LSG (bisher)

Ausnahmszonen für Windkraftnutzung (bisher)

LSG (16. Änderung)

Geobasisdaten:
 © Bayerische Vermessungsverwaltung
 (www.land.nrw.de/bvz/geoportal)

Datenerstellung: Landamt Cham
 (www.landamtcham.de)

Rechtlicher Hinweis der Bayerischen Vermessungsverwaltung:
 „Die Darstellung der Flurstücke ist als Eigentumsnachweis nicht geeignet.“

**Ausschnitt
 Grafenwiesen -
 Sattelweg**

**LSG "Oberer Bayerischer Wald"
 16. Änderung**

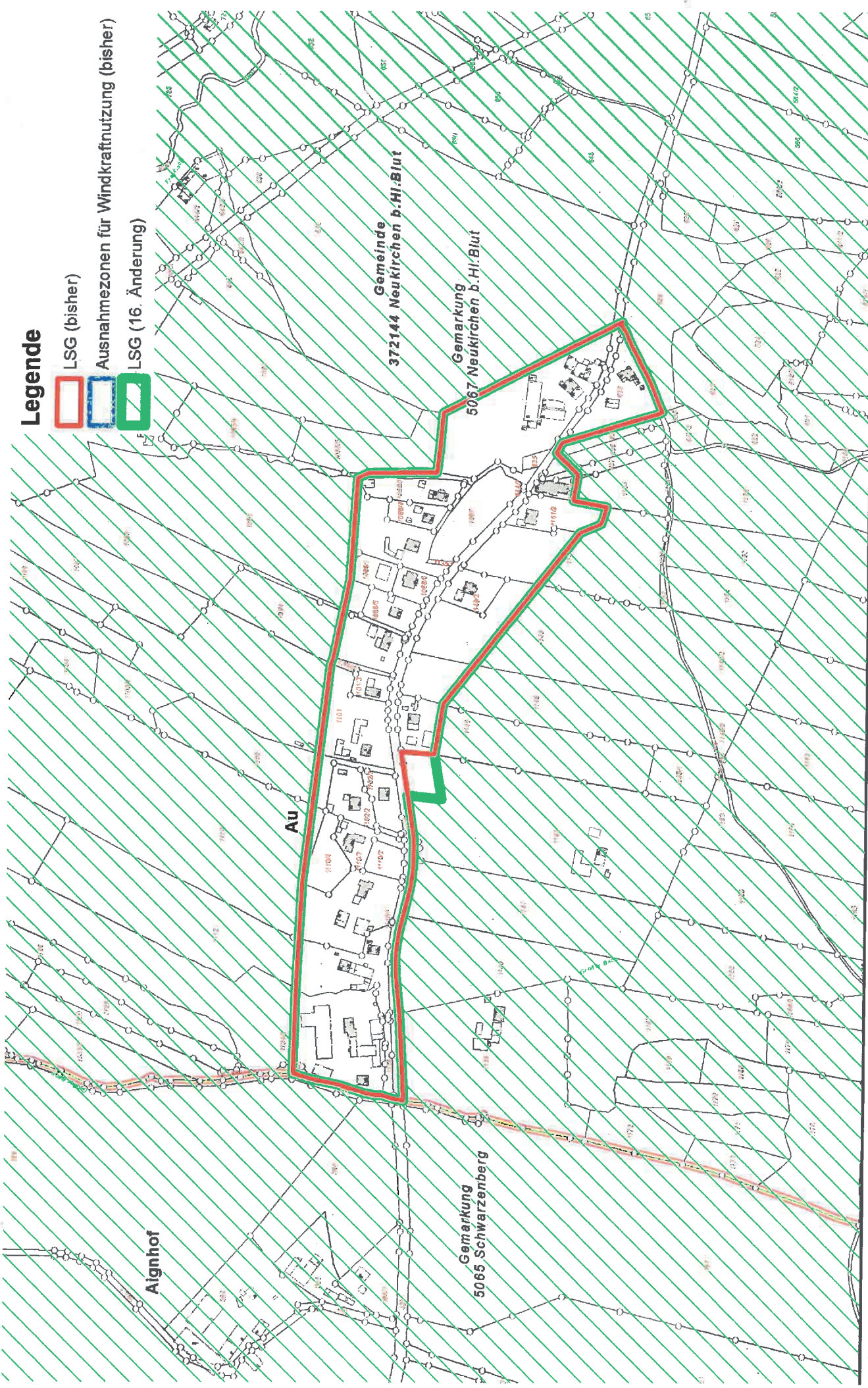
Cham, 25. 11. 2019 Landkreis Cham
 Löffler, Landrat

1:5.000



Legende

- LSG (bisher)
- Ausnahmezonen für Windkraftnutzung (bisher)
- LSG (16. Änderung)



Geodaten:
 © Bayerische Vermessungsverwaltung
 (www.las.tum.de/geom)

Datenherkunft: Länderrat Cham
 (www.laendrat-cham.de)

Rechtliche Hinweis der Bayerischen Vermessungsverwaltung:
 „Die Darstellung der Flurstücke ist als Eigentumsnachweis zu verstehen.“

Ausschnitt
 Neukirchen b.Hl.Blut -
 Obere Au

LSG "Oberer Bayerischer Wald" - 16. Änderung

Cham, 25. 11. 2019 Landkreis Cham
 Löffler, Landrat

1:5.000




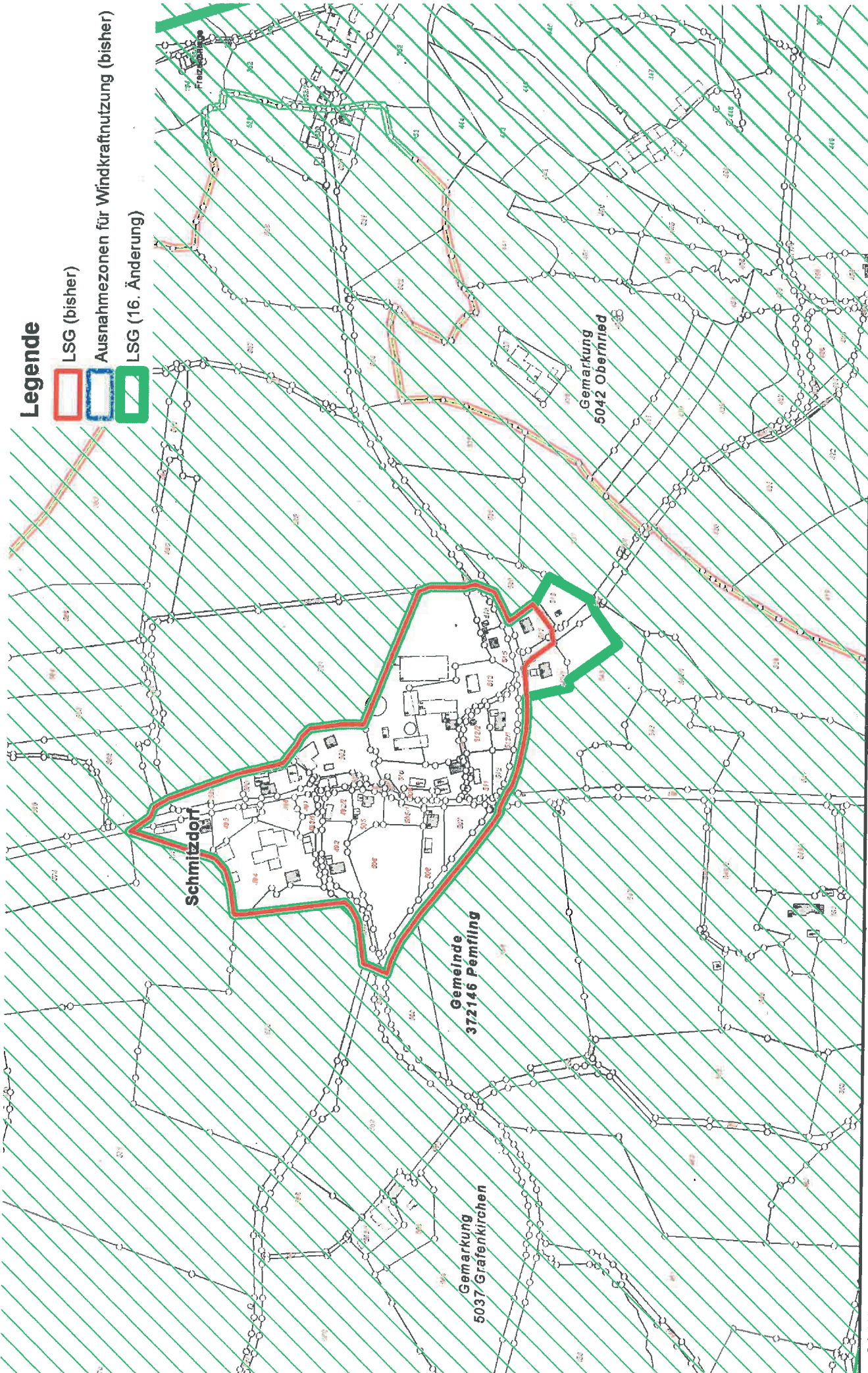
[Handwritten signature]

Legende

 LSG (bisher)

 Ausnahmezonen für Windkraftnutzung (bisher)

 LSG (16. Änderung)



Ausschnitt
Pemfling -
Schmitzdorf

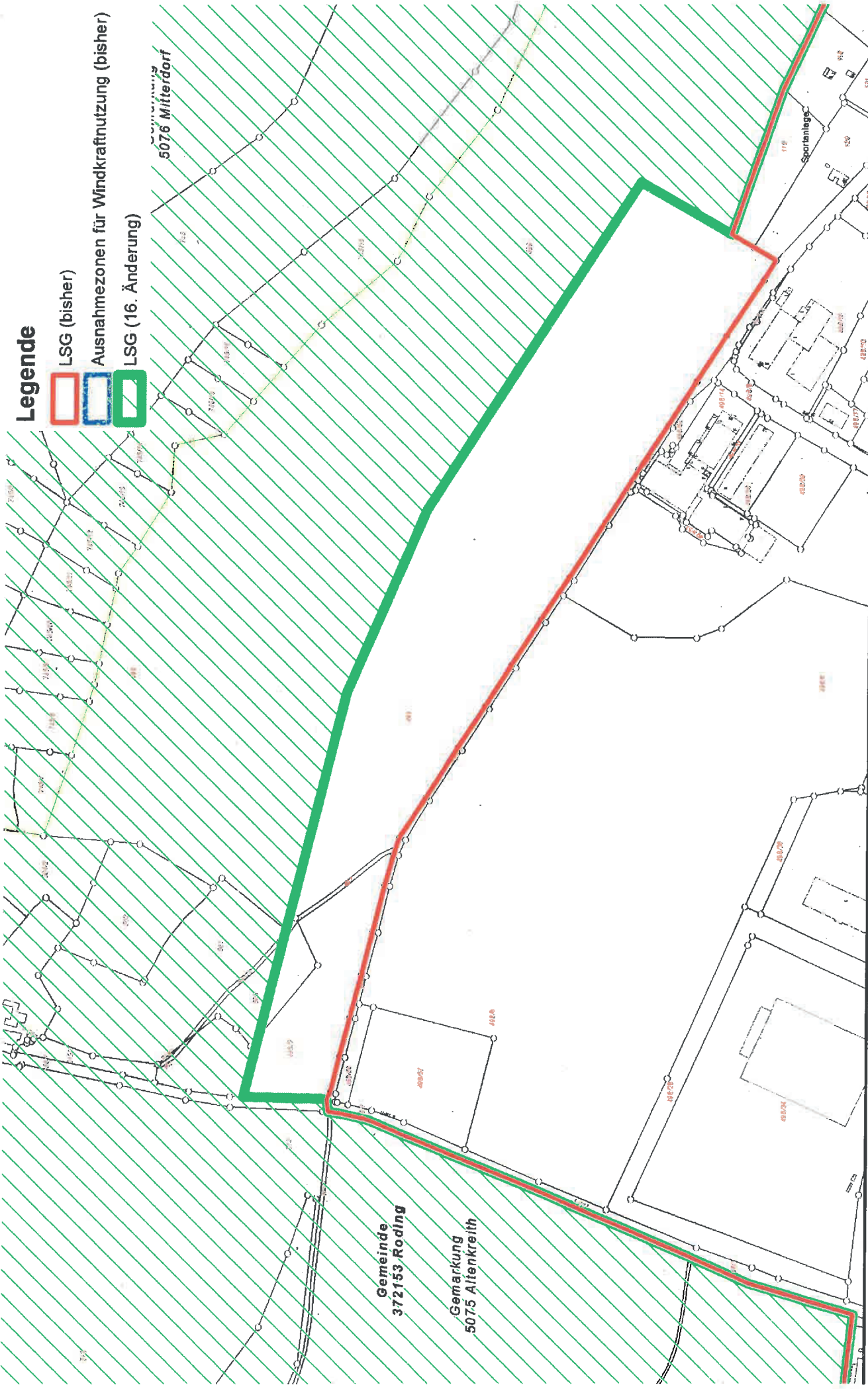
Gebietsdaten:
© Bayerische Vermessungsverwaltung
Vektordaten (Ländl.de)
Datenverarbeitung: Ländl.de
Rechtlicher Hinweis der Bayerischen Vermessungsverwaltung:
„Die Darstellung der Punkte ist als Eigentumsnachweis durch „geopoint“

LSG "Oberer Bayerischer Wald" 16. Änderung

Cham, 25. 11. 2019 Landkreis Cham
Löffler, Landrat

1:5.000





Legende

- LSG (bisher)
- Ausnahmezonen für Windkraftnutzung (bisher)
- LSG (16. Änderung)

Gemeinde
372153 Roding

Gemarkung
5075 Altenkreith

5076 Mitterdorf

Ausschnitt
Roding -
Sanddickicht

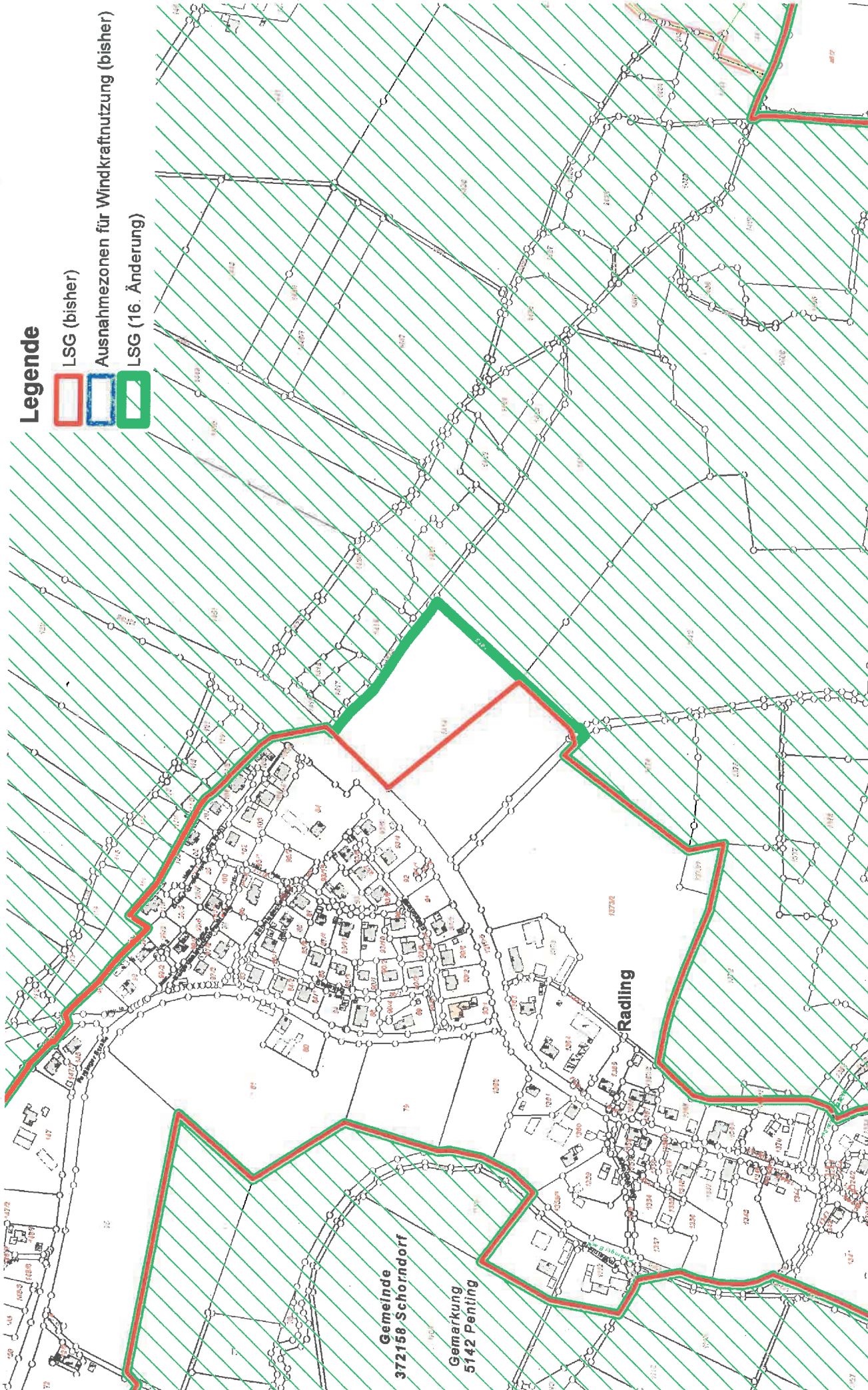
Geobasisdaten:
© Bayerische Vermessungsverwaltung
(www.landsicht.bayern.de)
Datenanfertiger: Landsicht Cham
(www.landsicht-cham.de)

Rechtlicher Hinweis der Bayerischen Vermessungsverwaltung:
„Die Darstellung der Flurstücke ist als Eigentumsdokument nicht genehmigt.“

LSG "Oberer Bayerischer Wald" Cham, 25. 11. 2019 Landkreis Cham
Löffler, Landrat

1:5.000





Legende

- LSG (bisher)
- Ausnahmezonen für Windkraftnutzung (bisher)
- LSG (16. Änderung)

**Ausschnitt
Schorndorf -
Radling**

**LSG "Oberer Bayerischer Wald"
16. Änderung**

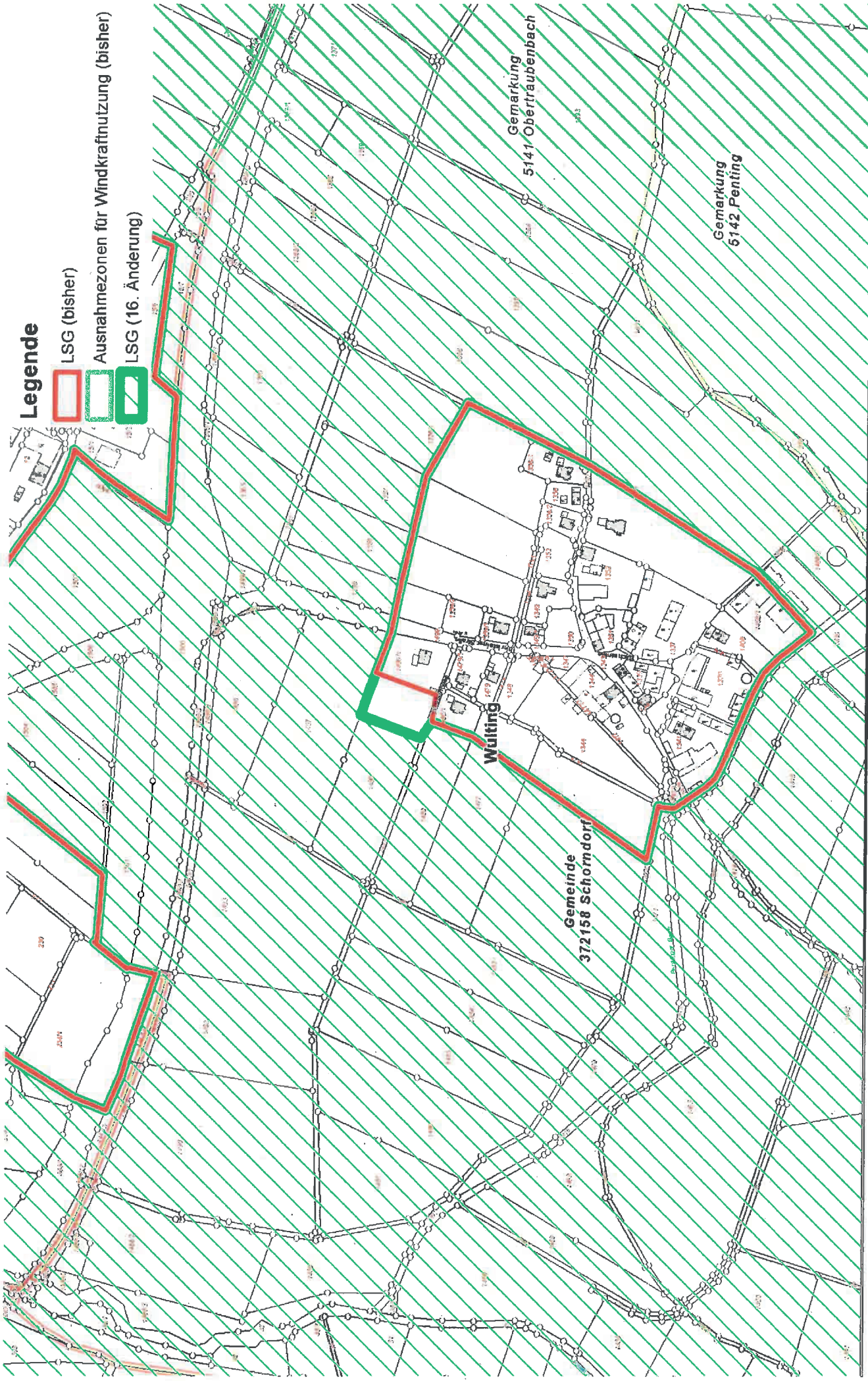
Cham, **25. 11. 2019** Landkreis Cham
Löffler-Landrat

1:5.000

Geobildeten: © Bayerische Vermessungsverwaltung
Landschaft Bayern (LB)
Datenaufbereitung: Landratsamt Cham
(www.landratsamt.cham.de)
Rechtlicher Hinweis der Bayerischen Vermessungsverwaltung:
„Die Darstellung der Flächenanteile ist als Eigenverantwortung nicht genehmigt.“



[Handwritten signature]



Legende

- LSG (bisher)
- Ausnahmezonen für Windkraftnutzung (bisher)
- LSG (16. Änderung)

Ausschnitt
Schorndorf -
Wülting

Geodaten: © Bayerische Vermessungsverwaltung
 (www.landschaft.lvm.bayern.de)
 Datenanbahnung: Landratsamt Cham
 (www.landratsamt.cham.de)
 Rechtlicher Hinweis der Bayerischen Vermessungsverwaltung:
 „Die Darstellung der Flurstreife ist die Eigentumsdarstellung nach § 90c.“

LSG "Oberer Bayerischer Wald" Cham, 25. 11. 2013 Landkreis Cham
 Löffler, Landrat

1:5.000



[Handwritten signature]



Legende

- LSG (bisher)
- Ausnahmezonen für Windkraftnutzung (bisher)
- LSG (16. Änderung)

Ausschnitt -
Schönthal -
FINr. 1258 Holzplatz

LSG "Oberer Bayerischer Wald"
16. Änderung

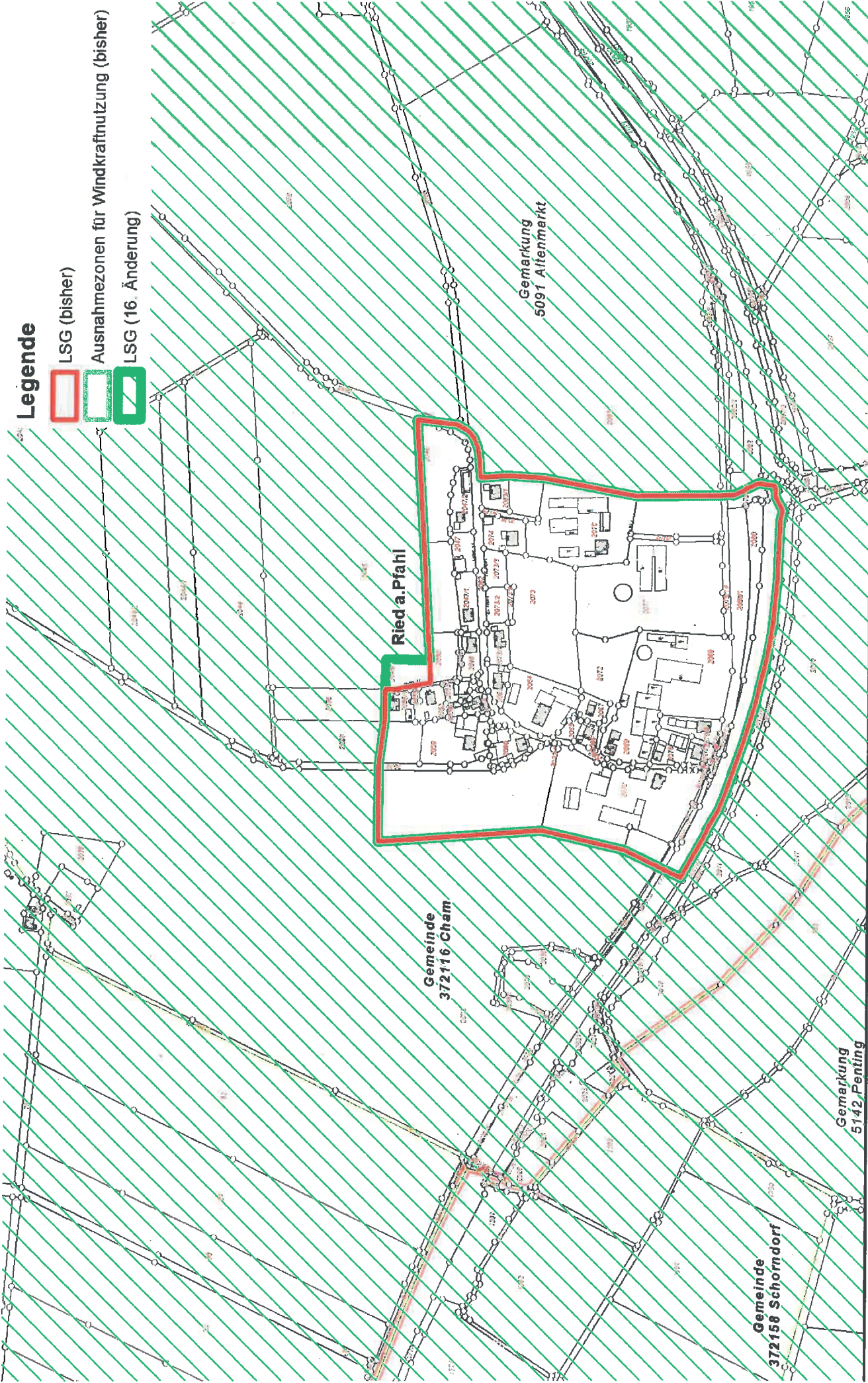
Cham, **25. 11. 2015** Landkreis Cham
Löffler, Landrat

1:5.000



Gezeichnet von: © Bayerische Vermessungsverwaltung
Landschaftsplanungsamt Cham
Landschaftsplanungsamt Cham
Rechtlicher Hinweis der Bayerischen Vermessungsverwaltung:
„Die Darstellung der Flächennutzungs- und Landschaftsplanung ist eine Darstellung der Flächennutzungs- und Landschaftsplanung.“

[Handwritten signature]



Legende

LSG (bisher)

Ausnahmezonen für Windkraftnutzung (bisher)

LSG (16. Änderung)

LSG "Oberer Bayerischer Wald" Cham, 25. 11. 2019 Landkreis Cham
 Löffler Landrat

Ausschnitt
 Cham -
 Ried am Pfahl

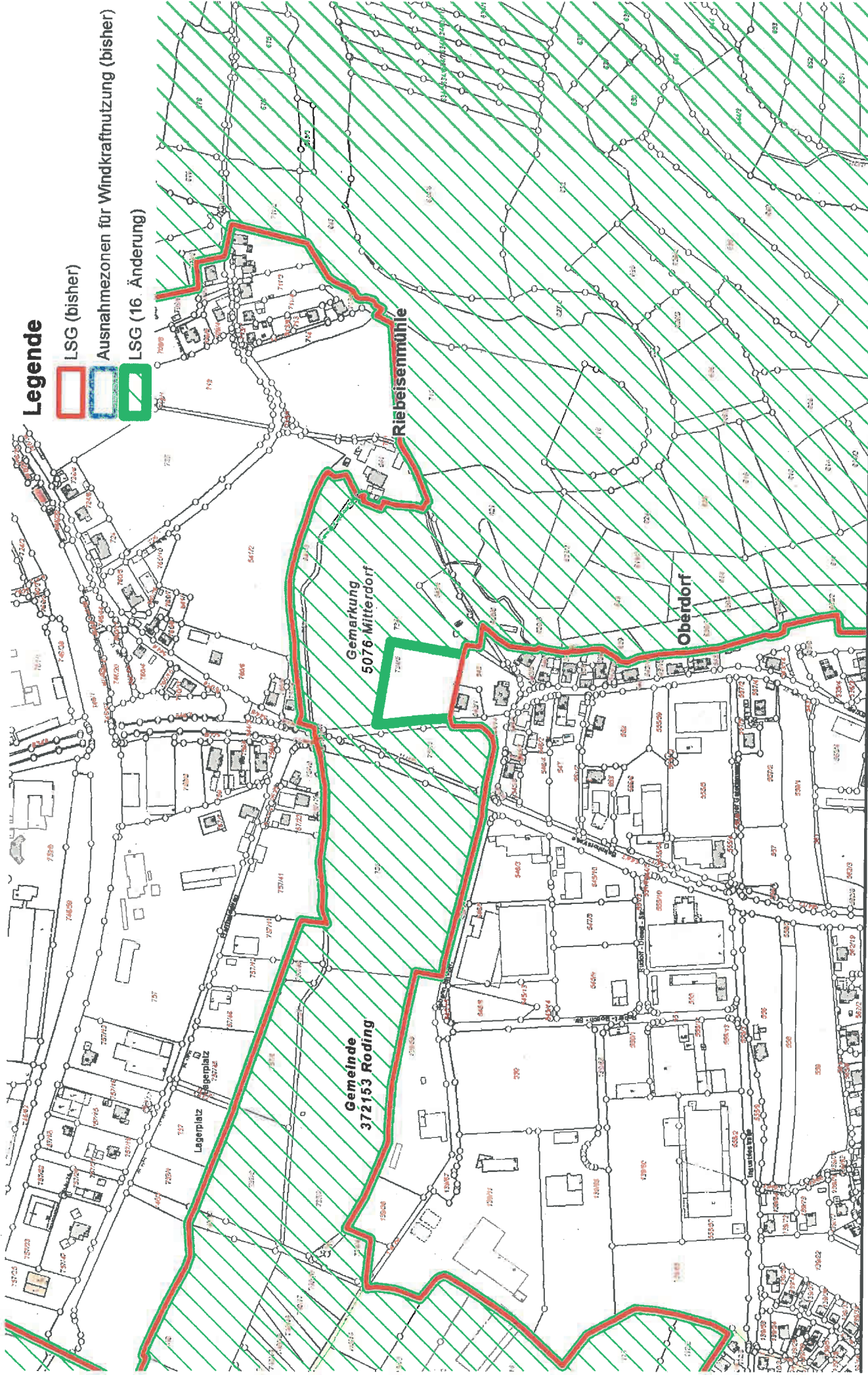
© BayernGIS - Vertriebspartner
 www.bayerngis.de
 Ordnungsbehörde: Landkreis Cham
 www.landkreis-cham.de
 Rechtlicher Hinweis der Bayerischen Vermessungsverwaltung:
 „Die Darstellung der Flurstücke ist als E-Grammatische nicht geprüf.“



[Handwritten signature]

16. Änderung

1:5.000



Legende

- LSG (bisher)
- Ausnahmezonen für Windkraftnutzung (bisher)
- LSG (16. Änderung)

Seitbestehen: © Bayerische Vermessungsverwaltung
 (www.landvermessung.bayern.de)
 Datenaufbereitung: Landratsamt Cham
 (www.landratsamt.cham.de)

Rechtlicher Hinweis: Der Bearbeiter übernimmt keine Verantwortung für die Genauigkeit der Flächengrößenangaben. Die Darstellung der Flächengrößen ist nicht gesichert.

Ausschnitt
 Roding - Gstetten
 "Am Pointweier"

LSG "Oberer Bayerischer Wald" Cham, **25. 11. 2019** Landkreis Cham
 Löffler, Landrat

1:5.000



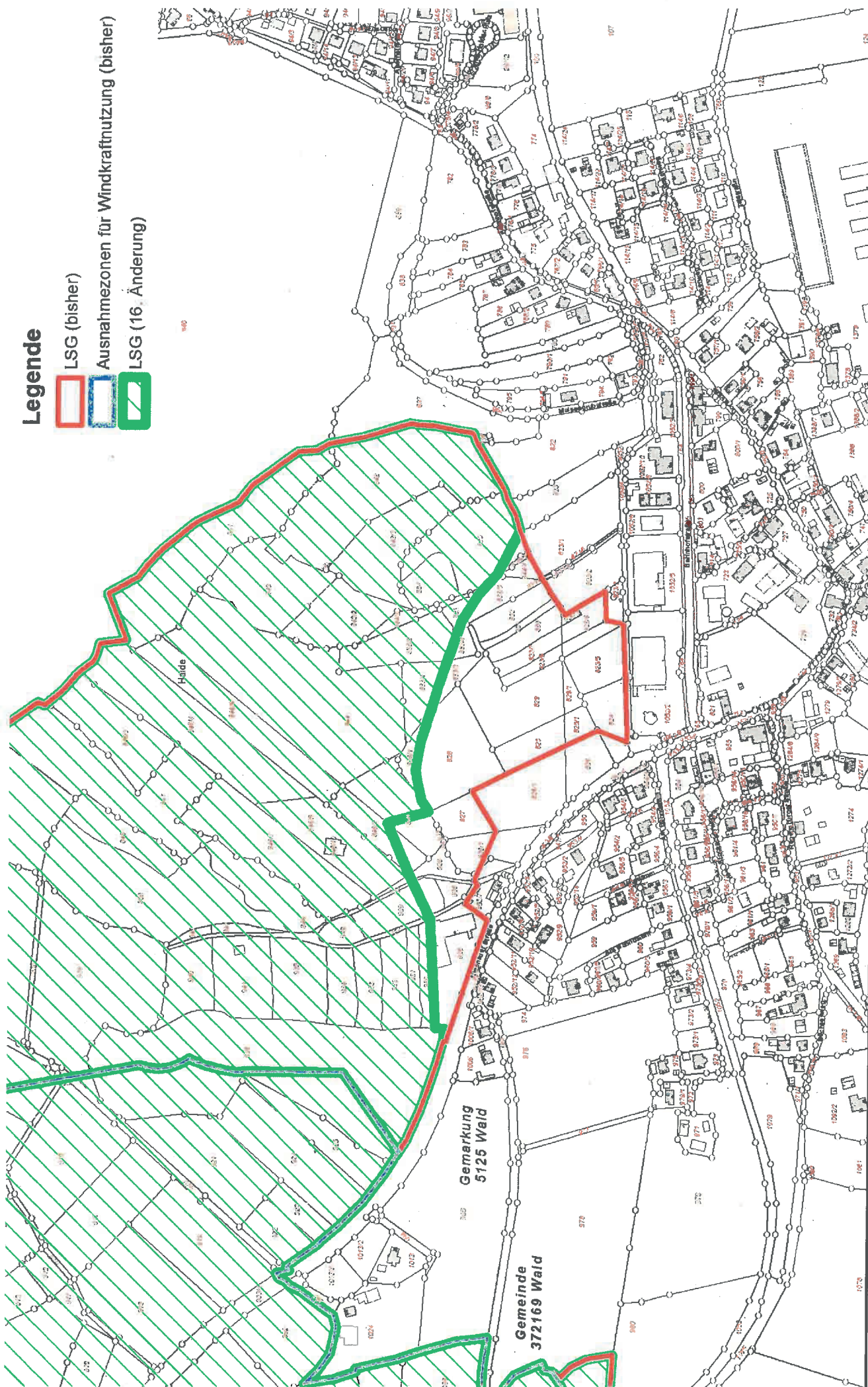
[Handwritten signature]

Legende

LSG (bisher)

Ausnahmezonen für Windkraftnutzung (bisher)

LSG (16. Änderung)



Gem. 5125 Wald
Gemeinde 372169 Wald

Ausschnitt
Wald -
Roßbach

© Bayerische Vermessungsverwaltung
Geoinformationssysteme (GIS)
Datum: 01.01.2018
Landkreis Cham
(www.landkreis.cham.de)

Rechtlicher Hinweis der Bayerischen Vermessungsverwaltung:
„Die Gemarkung der Flurkarte Meib-Eggenmünchen ist nicht geeignet.“

LSG "Oberer Bayerischer Wald" Cham, 25. 11. 2019 Landkreis Cham
Löffler, Landrat

1:5.000



[Handwritten signature]