



7. Verordnung zur Änderung des Regionalplans der Region Oberpfalz-Nord vom 30. Juli 2009 (Teilfortschreibung Wasserversorgung)








Tekturkarte

I. Ziele der Raumordnung und Landesplanung

Zeichnerisch verbindliche Darstellungen

- T 03**
 Vorranggebiet Wasserversorgung mit Kennzeichnung
- T 24**
 Vorbehaltsgebiet Wasserversorgung mit Kennzeichnung

II. Sonstige Festsetzungen

-  Wasserschutzgebiet in Verbindung mit Vorrang- bzw. Vorbehaltsgebiet für Wasserversorgung
-  Grenze der Region
-  Landesgrenze
-  Grenze der kreisfreien Städte und Landkreise
-  Grenze der Gemeinden und gemeindefreien Gebiete
-  Amberg Name einer Gemeinde
-  Grenze des Truppenübungsplatzes Grafenwöhr

Neustadt an der Waldnaab, 30. Juli 2009
Regionaler Planungsverband Oberpfalz-Nord

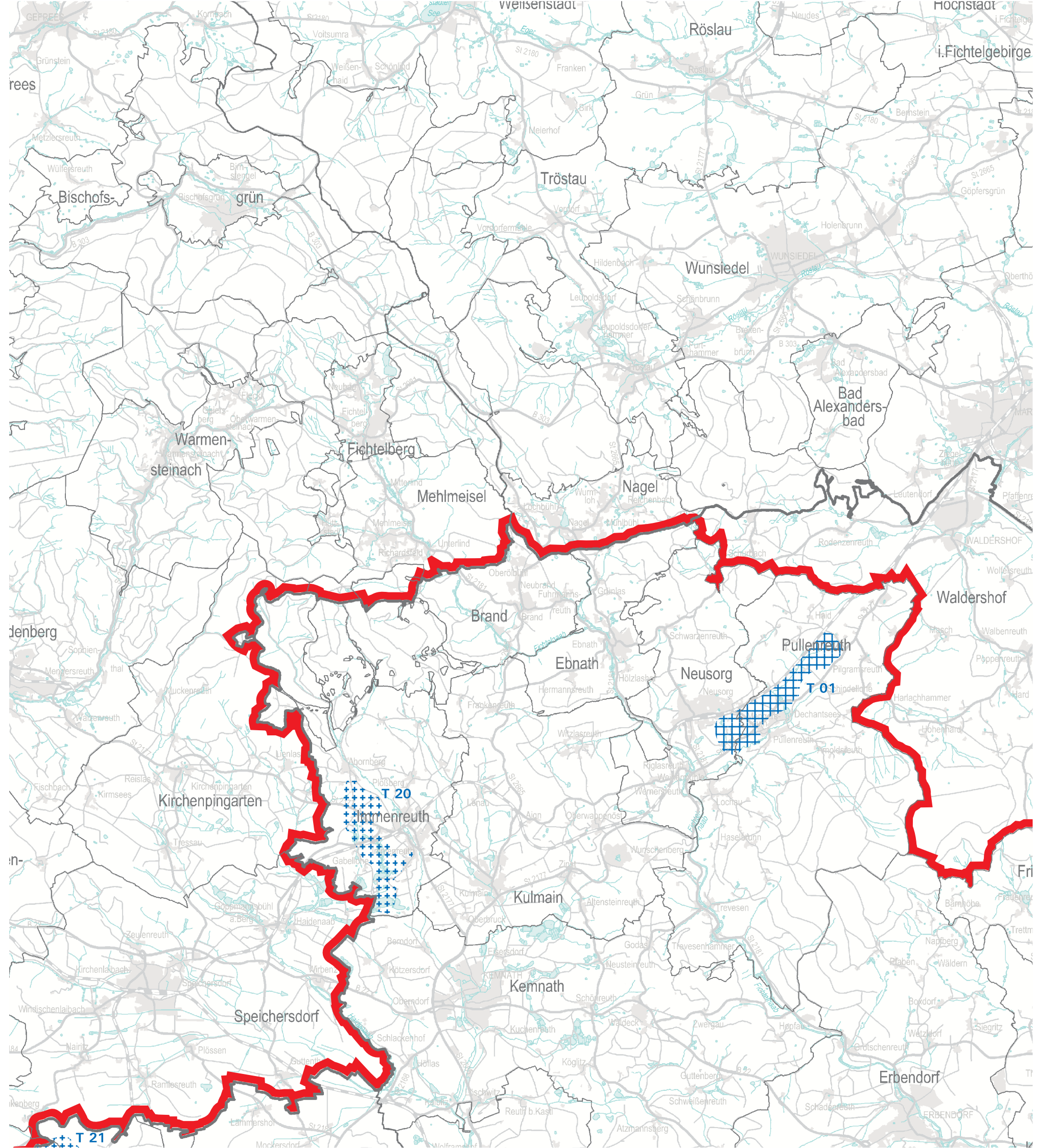
Landrat Simon Wittmann
Verbandsvorsitzender

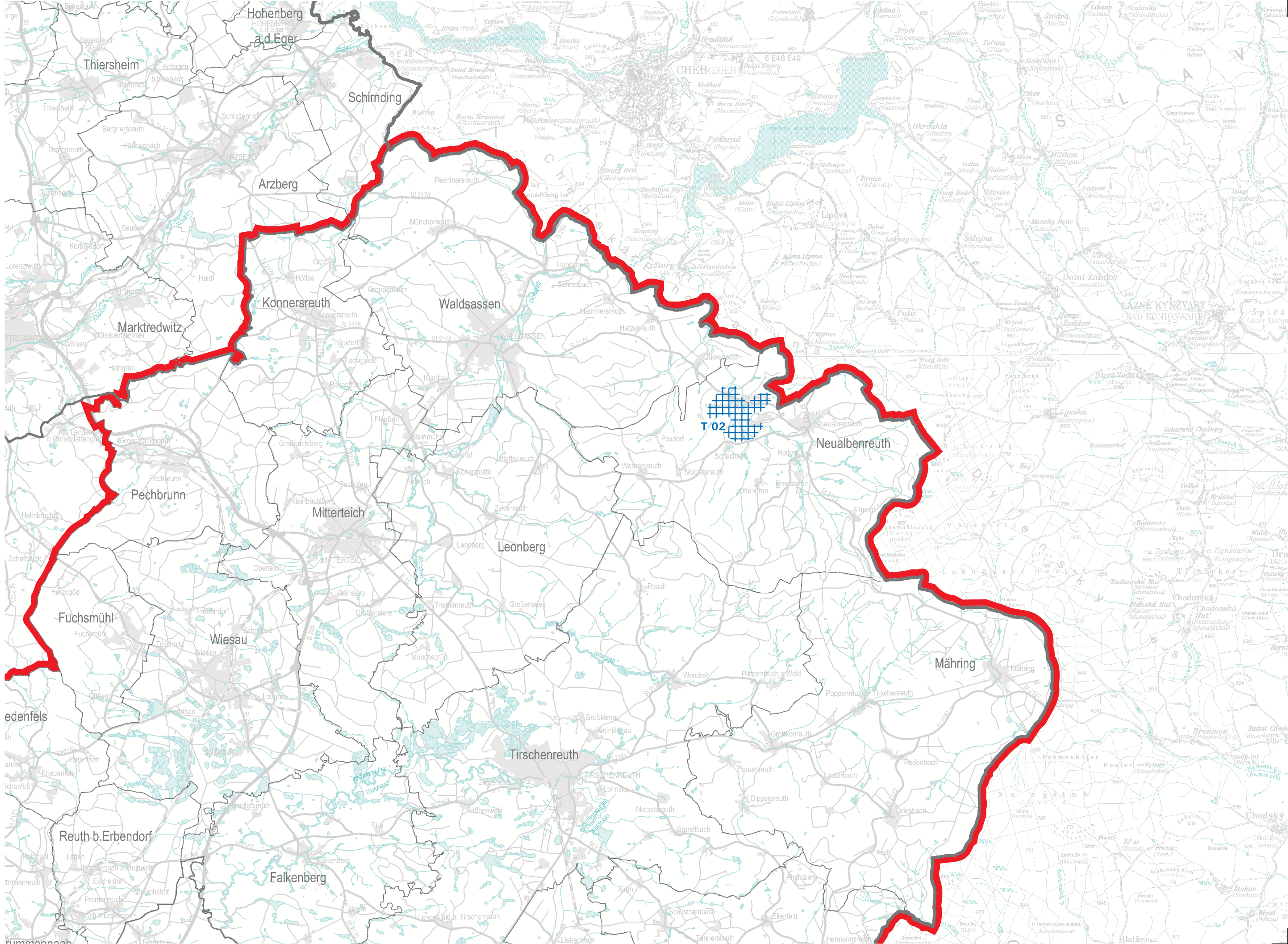
Maßstab 1 : 100 000



Kartengrundlage:
Geobasisdaten des Bayerischen Landesvermessungsamtes
<http://www.geodaten.bayern.de>
Nutzungserlaubnis vom 6.12.2000, AZ.: VM 3860 B - 4562

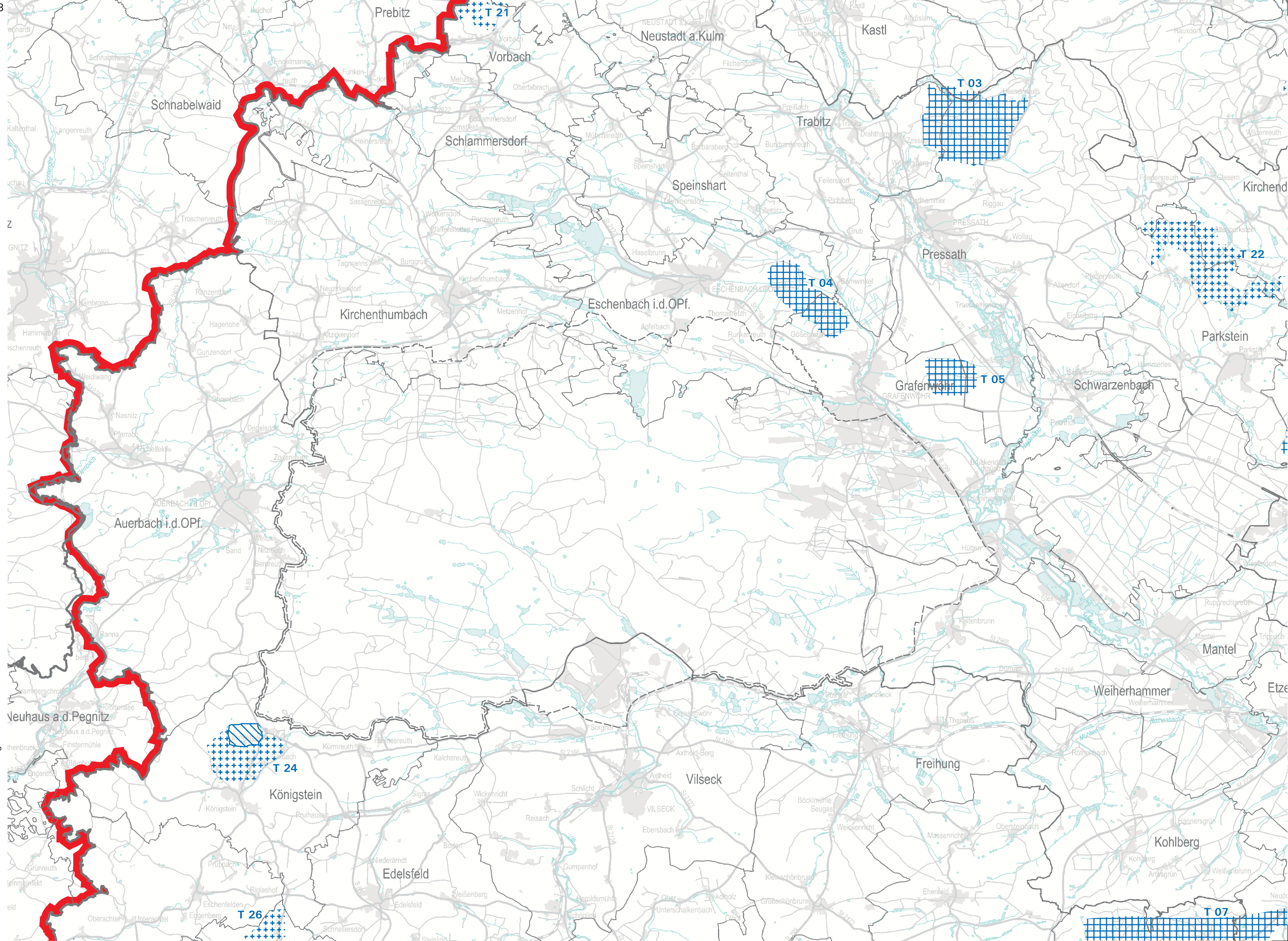
Herausgeber: Regionaler Planungsverband Oberpfalz-Nord

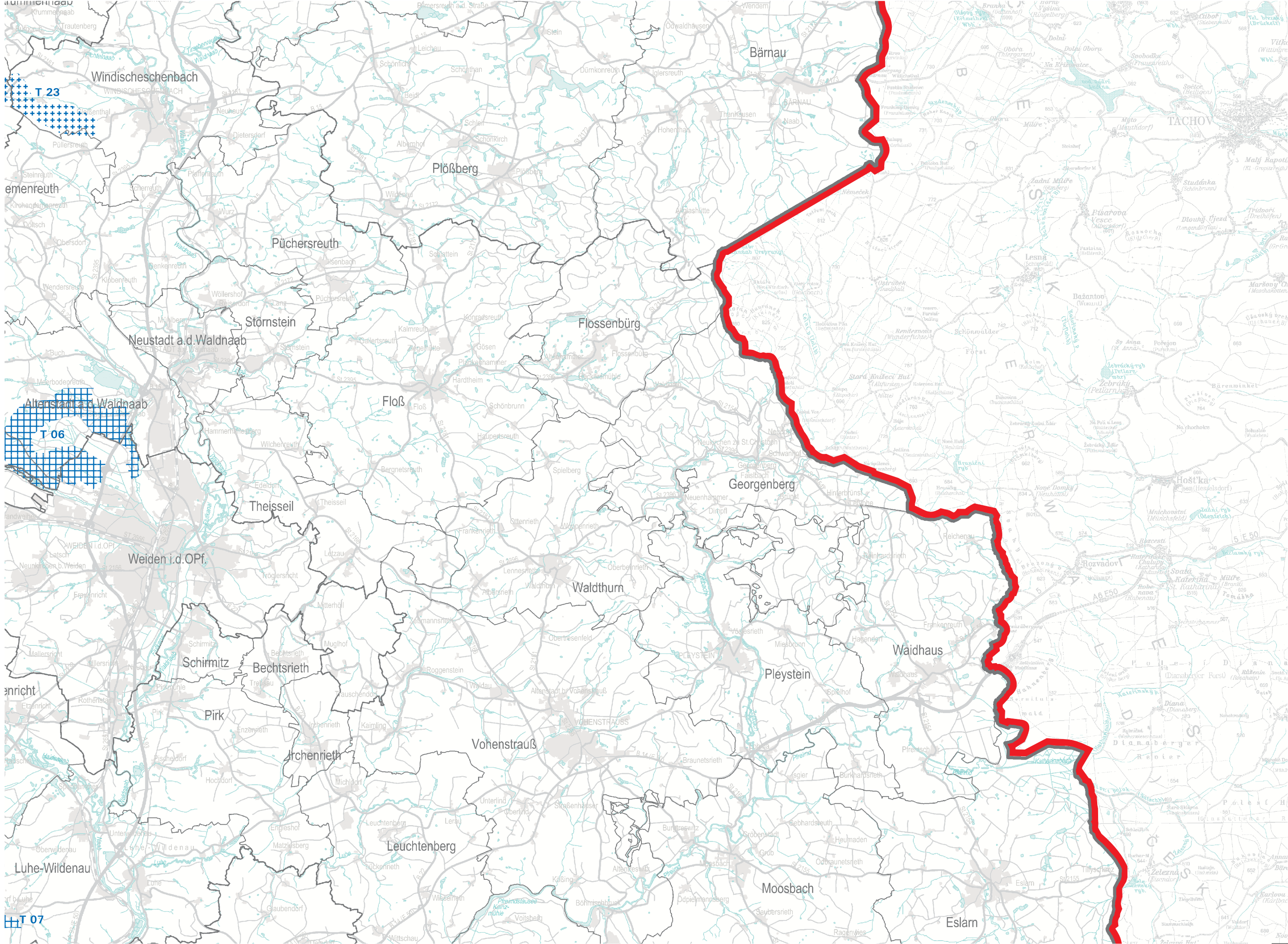




Maßstab 1 : 100 000

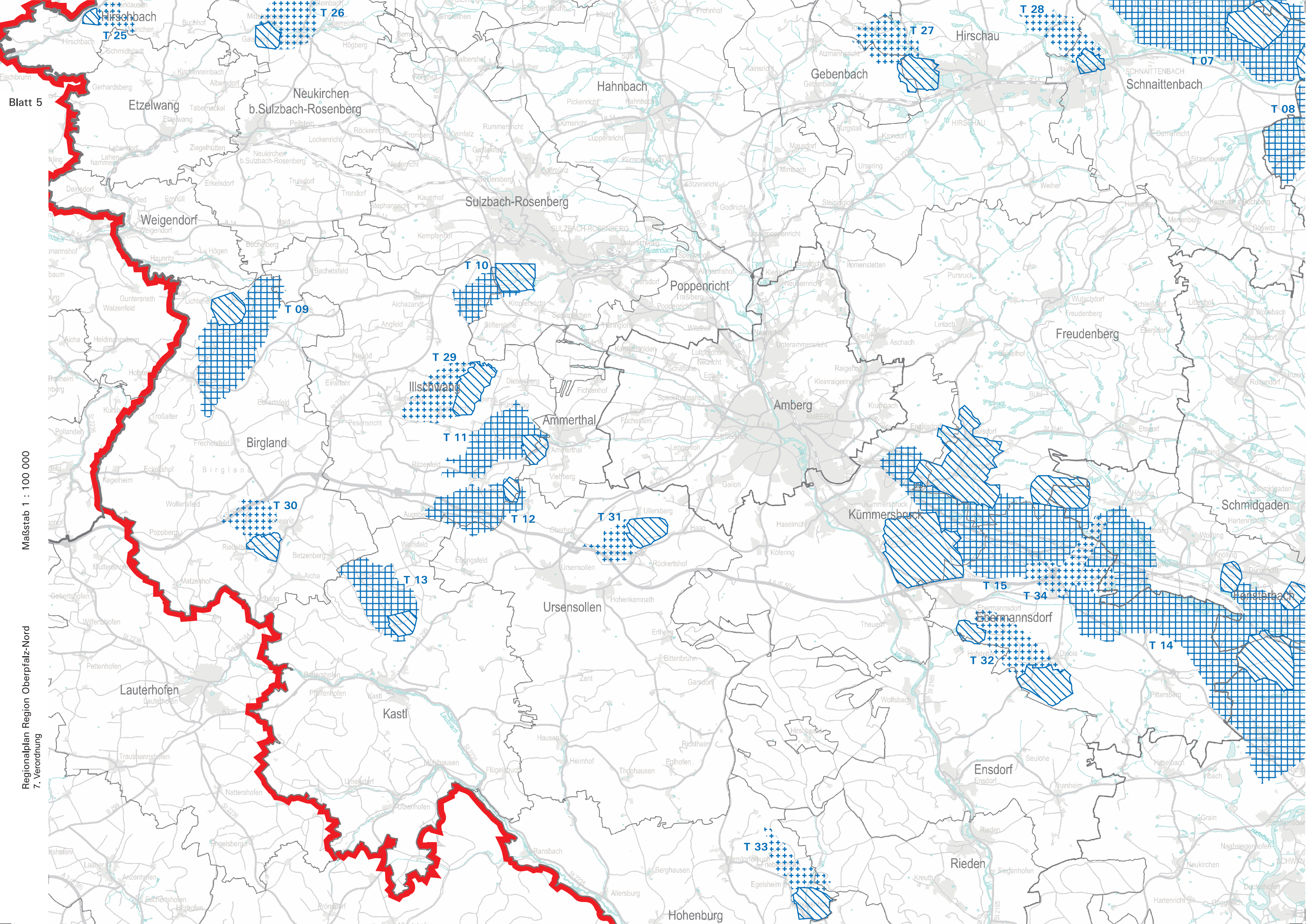
Regionalplan Region Oberpfalz-Nord
7. Verordnung





Maßstab 1 : 100 000

Regionalplan Region Oberpfalz-Nord
7. Verordnung



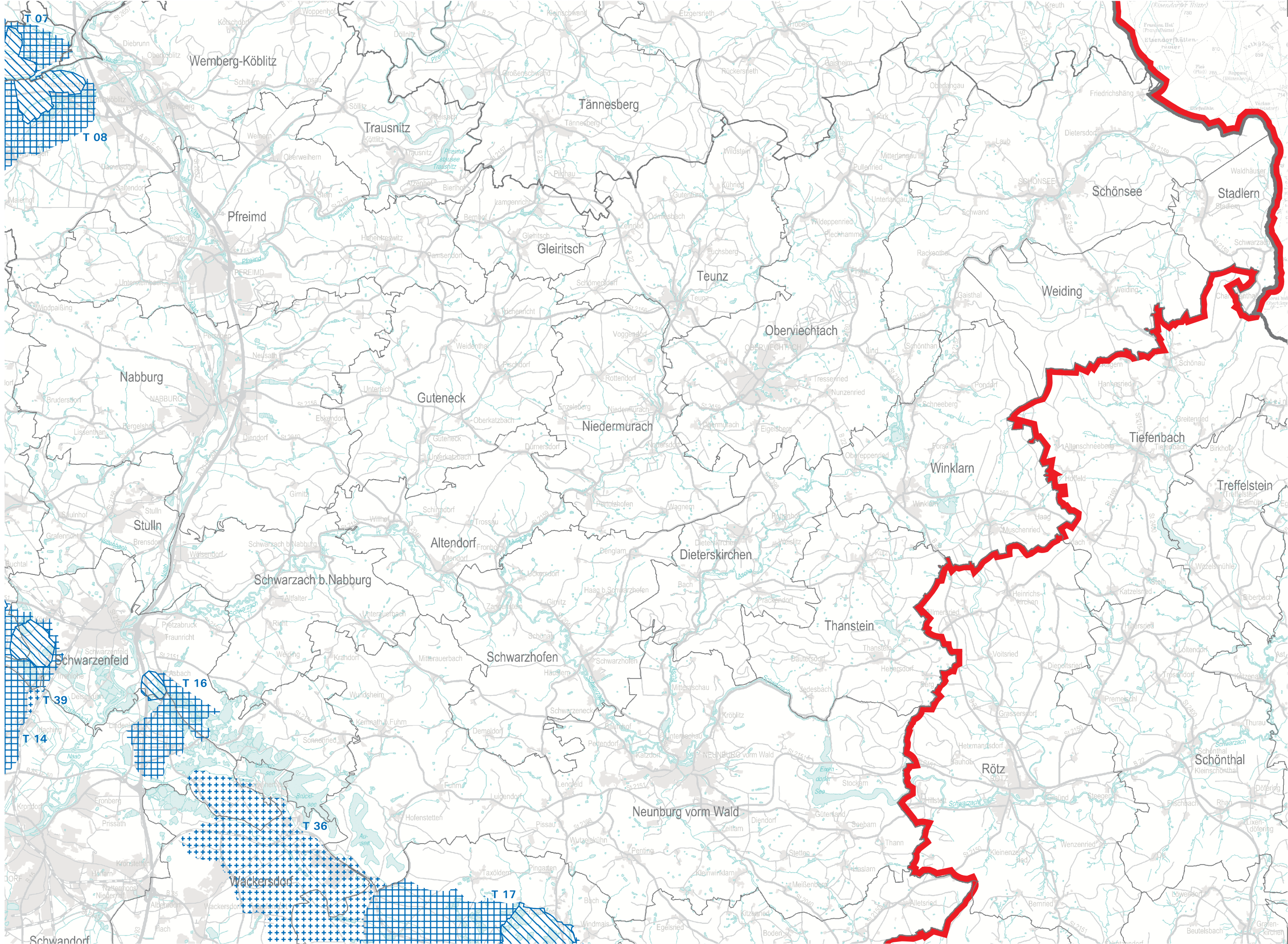
Blatt 5

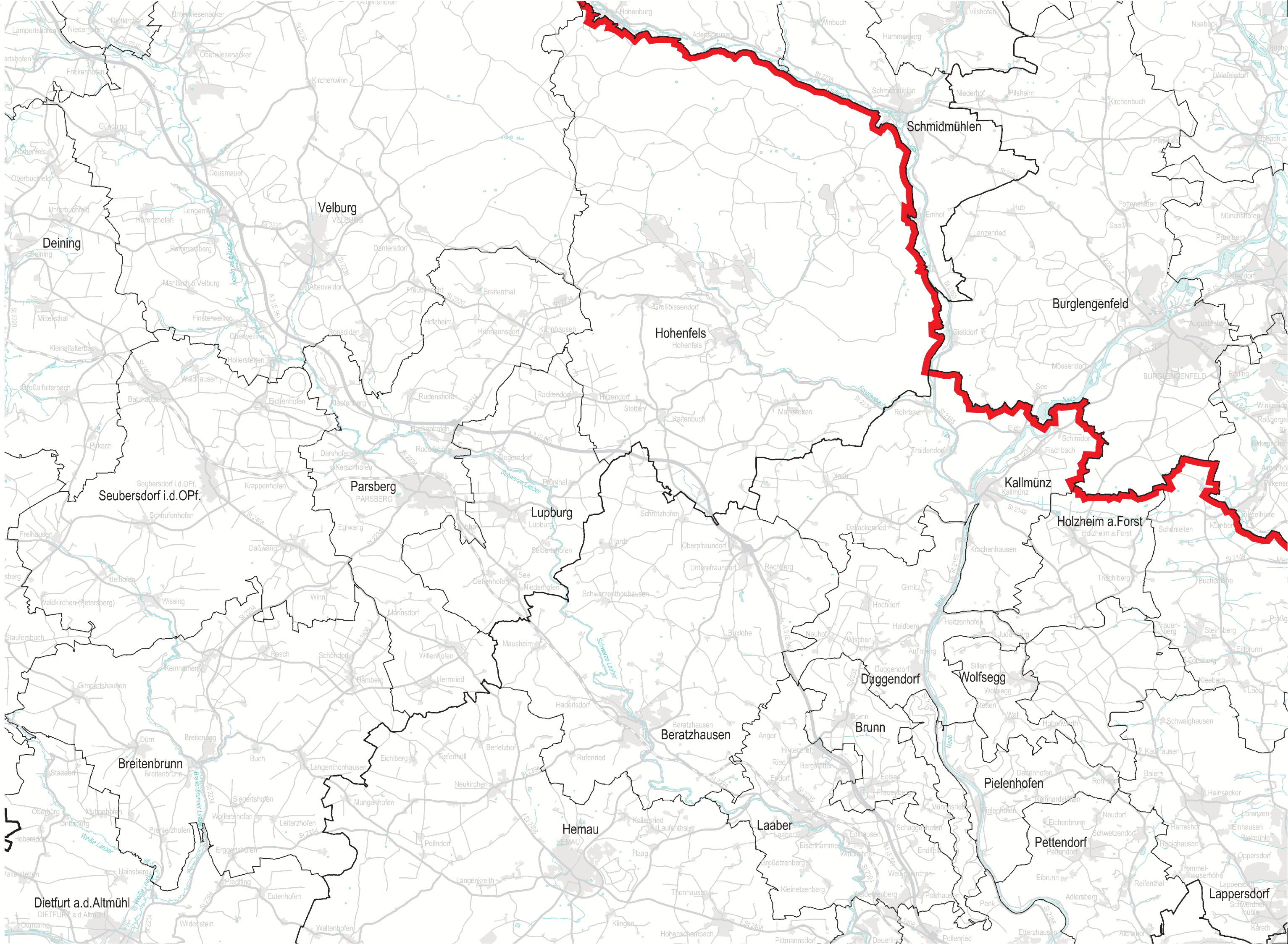
Maßstab 1 : 100 000

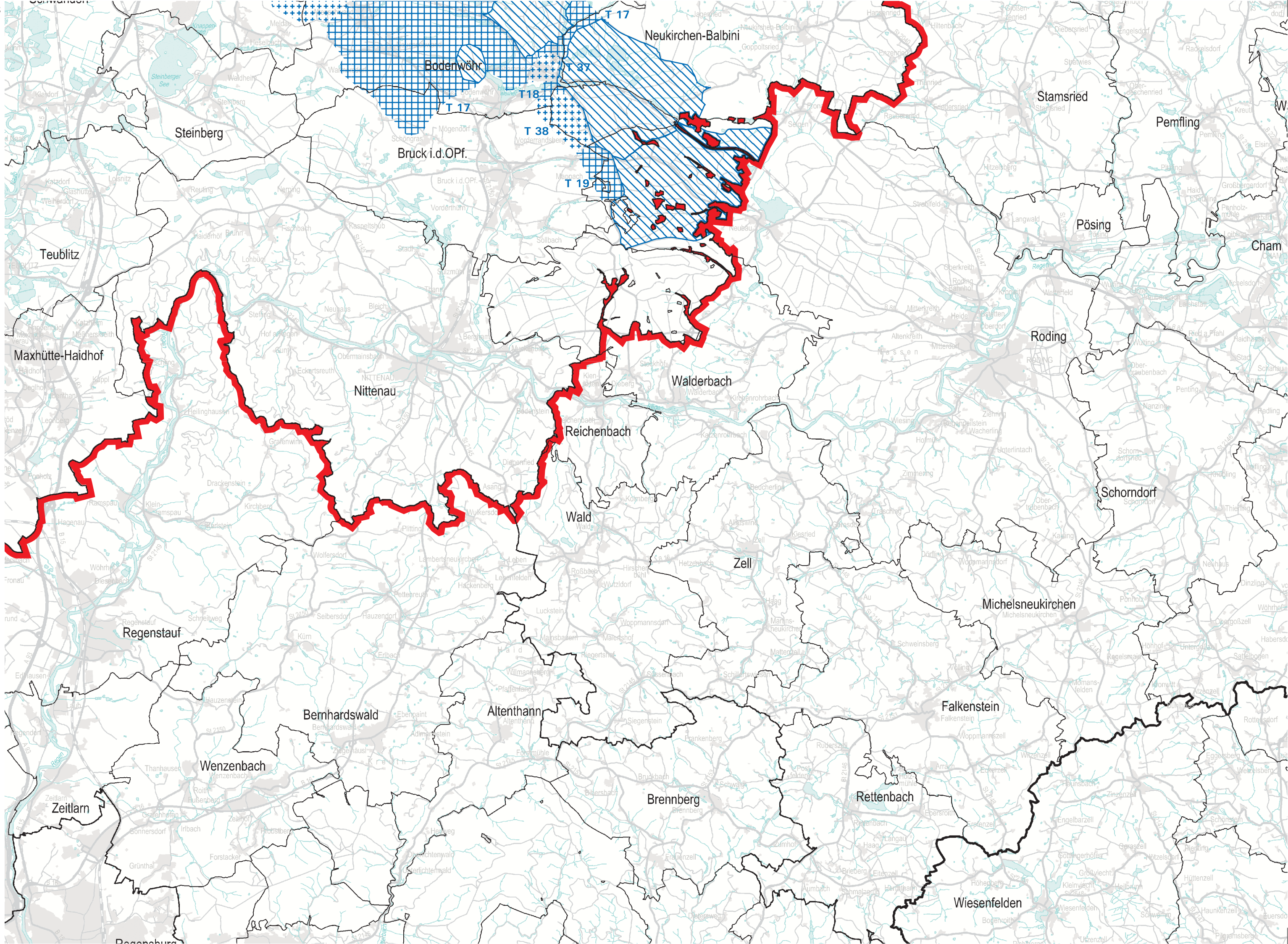
Regionalplan Region Oberpfalz-Nord
7. Verordnung

Maßstab 1 : 100 000

Regionalplan Region Oberpfalz-Nord
7. Verordnung







Maßstab 1 : 100 000

Regionalplan Region Oberpfalz-Nord
7. Verordnung

Regionalplan Region Oberpfalz-Nord

