



- Maßnahmen**
- Wälder, Hecken und sonstige Gehölzstrukturen**
- Dichte geschlossene Gehölzpflanzung
 - Niedrige Gehölzpflanzung
 - zu erhaltende Gehölze
 - Einzelbaumpflanzung, Baumreihen
- Rasen- und Sukzessionsflächen, Grünland**
- Landschaftsrasen ohne oder mit geringer Oberbodenbedeckung
 - Magerstandort ohne Oberbodenbedeckung, Selbstbegrünung
- Sonstige Maßnahmen**
- zu schützende Fläche, auch vorübergehende Inanspruchnahme ausgeschlossen
 - Entseelung von befestigten Flächen

Maßnahmen Nr. **A 1** (Bau-km 0+000 - 0+300) **K 1**

Bezug zur fortlaufenden Kontraktnummer

Beschreibung der Maßnahme mit Flächenangabe (.....ha)

Erläuterung der Maßnahme

V = Vermeldungs- / Minimierungsmaßnahme
 S = Schutzmaßnahme
 G = Gestaltungsmaßnahme
 A = Ausgleichsmaßnahme
 E = Ersatzmaßnahme

--- Grenze der Maßnahme

- Bestand:**
- WA Auwald
 - Hck Hecke / Feldgehölz, gepflanzt
 - WO Feldgehölz, naturnah
 - WH Hecke, naturnah
 - WX Mesophiles Gebüsch, naturnah
 - FF Naturnaher Fluss(-abschnitt)
 - GB Magere(r) Altgrasbestand/Grünlandbrache
 - Ack Acker
 - Wig Wirtschaftsgrünland, Fettwiese
 - Sbg Straßengrünflächen
 - Rud Ruderalflur, Brache
 - Str Straße
 - Bwg Weg, befestigt
 - Weg Weg, unbefestigt

- G1** **K1**
Gestaltung von Böschungen und Freiflächen durch flächige Bepflanzungen
- G2** **K1**
Gestaltung durch Einzelbaumpflanzung und Baumreihen
- G3** **K1**
Gestaltung von Böschungen und Straßennebenflächen durch Landschaftsrasensaat ohne oder mit geringer Oberbodenbedeckung
- G4** **K1**
Gestaltung von Freiflächen durch niedrige Gehölzpflanzung

E1

Ersatzmaßnahme (E1)
Fl.-Nr. 1693 und 1712
Gmkg. Schönbach

Entwicklung eines Amphibienlebensgewässers und von Feuchtbiotopen

Statistik Bayern
Staatliches Bauamt Regensburg
Planfeststellung

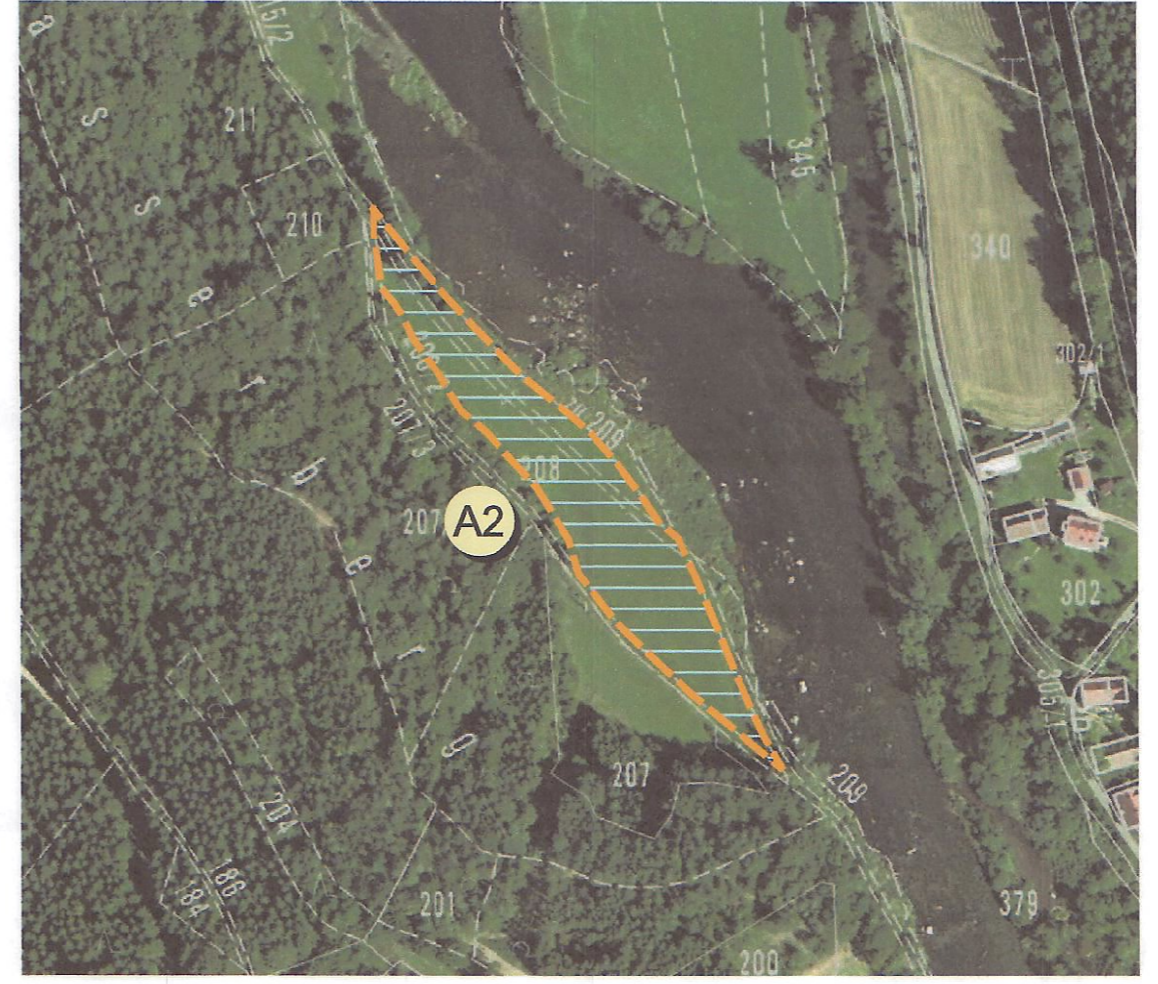
Übersichtskarte

K1

Kompensationsfläche Fl.-Nr. 398, Gemarkung Winzer, Stadt Regensburg

Entwicklung von magerem Grünland als Lebensraum für die Zaunedeckse. Einbringung von Totholz- und Steinhaufen. Schaffung von Rohbodenstandorten durch Oberbodenabtrag

Luftbildkarte: Landesamt für Vermessung und Geoinformation, München
Maßstab: unmaßstäblich



Ausgleichsflächen Fl.-Nr. 54 (A1) und 208 (A2), Gmkg. Hirschling

Entwicklung von Feuchtbiotopen mit Schaffung von Seigen, Mulden und Kleingewässern (A1) und Feuchtwiesen (A2)

Luftbildkarte: Landesamt für Vermessung und Geoinformation, München
Maßstab: unmaßstäblich

Stadt Regensburg
Tiefbauamt
Planfeststellung
öffentlich ausgelegt
von: 03. März 2014
bis: 17. März 2014

Rev.	Art der Änderung	Datum	Zeichen

TEAM 4 landschafts + ortsplanung kaus • bauernschrmit • enders <small>90491 Nürnberg odenbergstr. 25 tel: 0911 232877 fax: 2328769 www.team4-landschaftsplanung.de info@team4-landschaftsplanung.de</small>		Datum bearbeitet: Mai 2008 gezeichnet: Mai 2008 geprüft: 30.05.2008	Zeichen gbck ck Bauernschrmit
Freistaat Bayern Staatliches Bauamt Regensburg <small>Bajuwarenstraße 24, 93053 Regensburg, Tel. 0941/69659-03</small>		Unterlage: 12.2 Blatt Nr.: 1 Datum: 30.05.2008	Zeichen: Huber
PLANFESTSTELLUNG		bearbeitet gezeichnet geprüft	Datum Reg.-Nr. Landschaftspflegerischer Maßnahmenplan Maßstab: 1 : 1.000
Aufgestellt: Staatliches Bauamt Regensburg, den 15.10.2008		Festgestellt nach § 17 FStRG gemäß Beschluss vom 31.01.2014 31/32.2-4354.2.B15 - 11 Regensburg, den 31.01.2014 Regierung der Oberpfalz	
BD Josef Kreitinger, Leiter Straßenbau		Meisel Baudirektor	