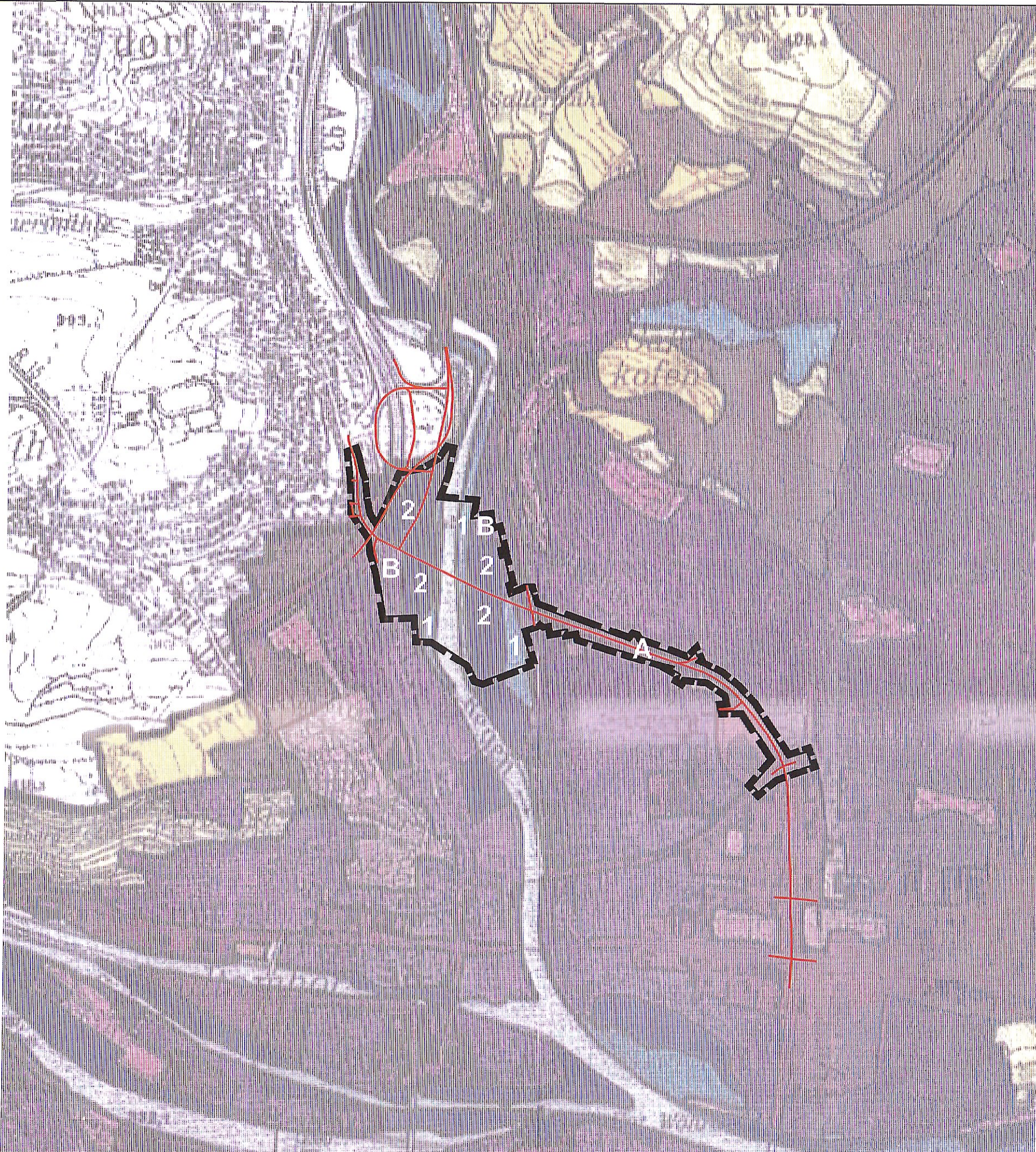


Abbildung 10: Ökologische Bodenfunktionen



Legende:

Arten- und Biotopschutzprogramm Bayern ABSP

Stadt Regensburg

R 1 - Ökologische Bodenfunktionen

Unbeauteter Bereich

- 1** wechselfeuchte bis nasse Böden mit vorrangiger Arten und Biotopschutzfunktion (fABF)
- 2** Böden mit vorrangiger Wasserschutzfunktion (WSF)

Beauteter Bereich

- 1** geringer Versiegelungsgrad (5-<30%)
- Bodenfunktionen weitgehend intakt -
- B** mittlerer Versiegelungsgrad (30-<70%)
- Bodenfunktionen eingeschränkt intakt -
- A** hoher Versiegelungsgrad (70-100%)
- Bodenfunktionen kaum mehr intakt -

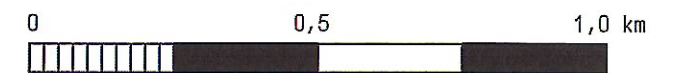
Sonderstandorte

- Abbaustelle
- Deponie
- Kläranlage, Absetzbecken

Stadt Regensburg
Tiefbauamt
Planfeststellung
öffentlich ausgelegt
von: 03. März 2014
bis: 17. März 2014

Projektgruppe Arten- und Biotopschutzprogramm
am Bayerischen Staatsministerium für
Landesentwicklung und Umweltfragen

Quellen: siehe Kapitel 7.2
Bearbeitung: Gutachten des Labors für Umweltberatung, Analytik und
Geologie GmbH (LUBAG)
Dipl. Geologie L. Immler im Auftrag der Stadt Regensburg
Bearbeitungsstand: Mai 1995



PROJEKT		Planfeststellung Ausbau der Nordgaustraße und Neubau der Sallerner Regenbrücke		PROJEKTNUMMER 22002
ZEICHNUNG		Anlage 12.0 A, Ökologische Bodenfunktionen		PLANNUMMER Anlage 12.0 A
LEISTUNGSSTADIUM		Landschaftspflegerischer Begleitplan		MASSSTAB e:1
ÄNDERUNGEN	DATUM	NAMEN	NEUER	DATUM 12.03.2008
				BEARBEITET Immler
				GEZEICHNET Baldner