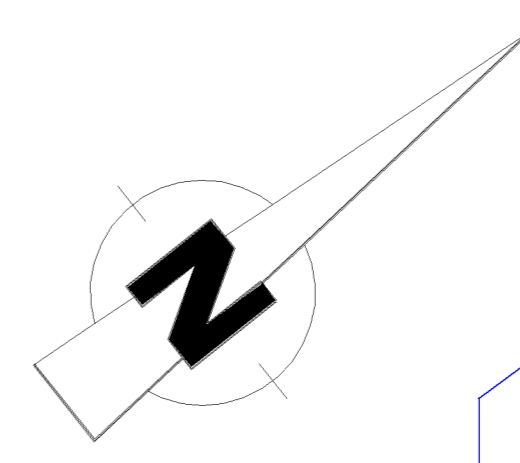
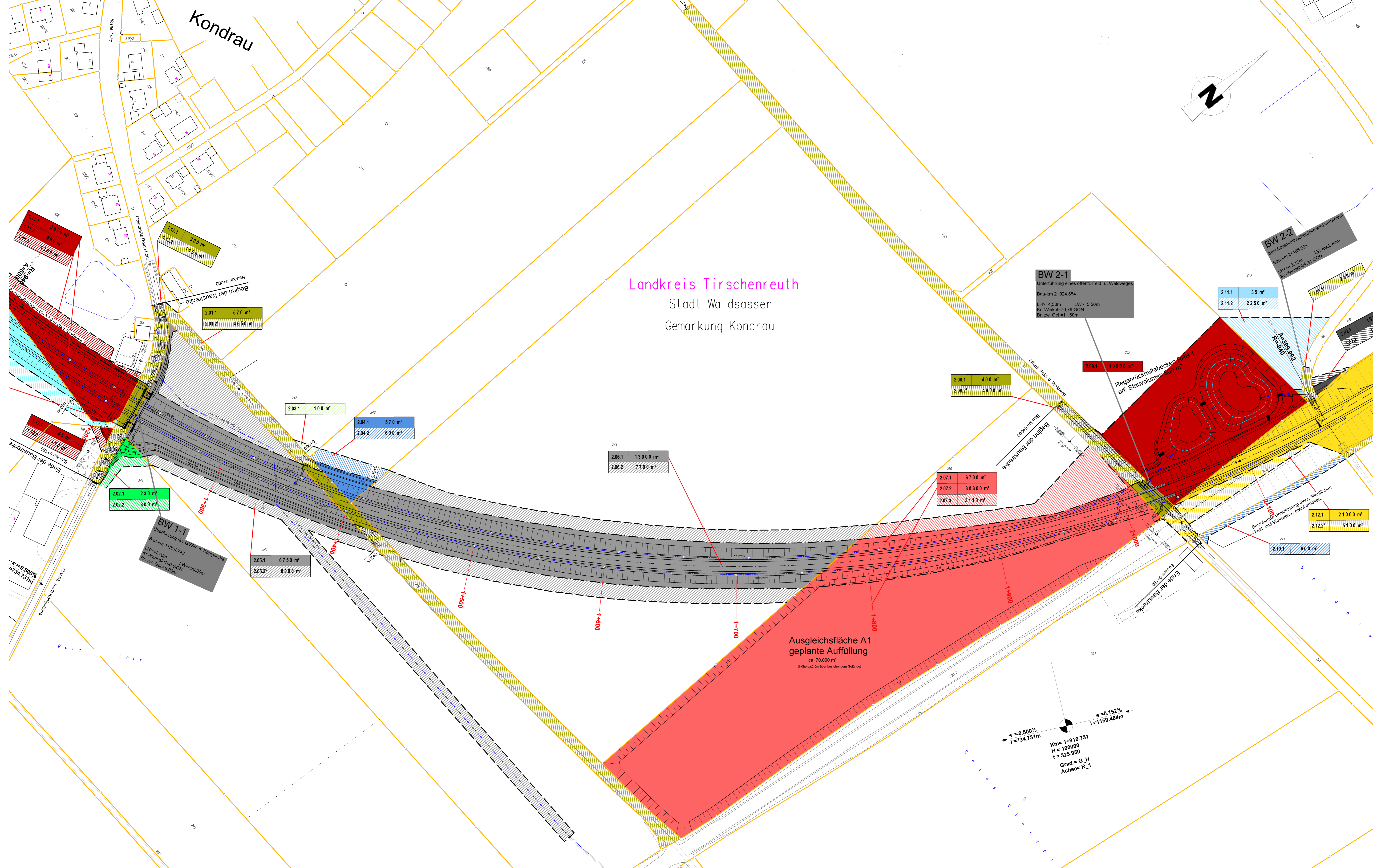


Kondrau

Landkreis Tirschenreuth
Stadt Waldsassen
Gemarkung Kondrau



BW 2-1
Unterführung eines öffentl. Feld- u. Waldweges
Bau-km 2+024.854
LH=4,50m LW=5,50m
Kr-Winkel=70,78 GON
Br.zw.Gel.=11,50m

BW 2-2
Best.Glasröhrenüberbrücke wird verbleiben
Bau-km 2+166,291
LW=ca.2,80m
Höhe ca. 3,13m
Kr-Winkel ca. 90°

BW 1-1
Überführung der GVSt. in Kondraustraße
Bau-km 1+224,743
LH=4,70m LW=20,00m
Kr-Winkel=100 GON
Br.zw.Gel.=8,00m

**Ausgleichsfläche A1
geplante Auffüllung**
ca. 70.000 m²
(Höhe ca. 2,5m über bestehendem Gelände)

s = -0,500%
l = 734,731m
Km = 1+918,731
H = 100000
l = 325,950
Grad. = G. H
Achse = R. 1
s = 0,152%
l = 1159,484m

- 2.12.1* 00000 m² für den Straßenbau zu erwerbende Fläche
- 2.12.1* 00000 m² für den Straßenbau vorübergehend benötigte Fläche
- 2.12.1* 00000 m² für Dritte zu erwerbende Fläche
- 2.12.1* 00000 m² dauernd zu beschränkende Fläche

Freistaat Bayern Staatliches Bauamt Amberg-Weizsach		Unterlage 7.1	
Planfeststellung		Blatt Nr.	2
B 299 "Mitterteich-Waldsassen-Bundesgrenze"		Datum	13. Apr 2013
Verlegung bei Waldsassen / Kondrau		Gezeichnet	Ko
Abschnitt 200: Station 2,825 bis Abschnitt 130: Station 1,662		Gezeichnet	Hi
Aufgestellt: Amberg, den 26.06.2013 Staatliches Bauamt		Apr 2013	Kr
Grunderwerbsplan		Bau-km 1+200 bis Bau-km 2+100	
Maßstab 1 : 1000			

ersetzt durch **Tektis A vom 16.04.2015**