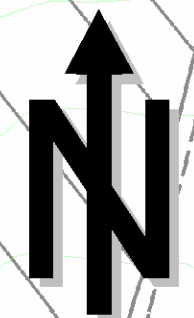


Isophonenliniendarstellung:
Schallpegel in dB(A)



Zeichenerklärung			
	> 49.0 dB		Rechengebiet
	> 54.0 dB		Immissionspunkt
	> 59.0 dB		Höhennlinie
	Immissionspunkt		Haus
	Hausbeurteilung		Straße
	WA Allgemeines Wohngebiet		MI Mischgebiet
	MI Mischgebiet		GE Gewerbegebiet
	GE Gewerbegebiet		SO Sondergebiet

Freistaat Bayern Staatliches Bauamt Amberg-Weizsach		Unterlage Nr. : 7.3 Blatt Nr.: 2a	
St 2177 "Kulmain - Marktredwitz"		Datum	Zeichen
Planfeststellung		bearbeitet	12/2015 Paulus
		gezeichnet	12/2015 Paulus
		geprüft	12/2015 Viehmann
St 2177 Ortsumgehung Waldershof Ab.320, Stat.1.731 bis Ab.360, Stat.0.272 Bau-km 0+000 bis Bau-km 3+424		Dateiname	am_Schalltech_Planfeststellung
		Lageplan Schalltechn. Berechn.	
		Maßstab 1 : 2000	

Aufgestellt: Amberg, den 18.12.2015		Tektur A vom 18.12.2015	
Wasmuth, Ltd. Baudirektor		Nachtwert	