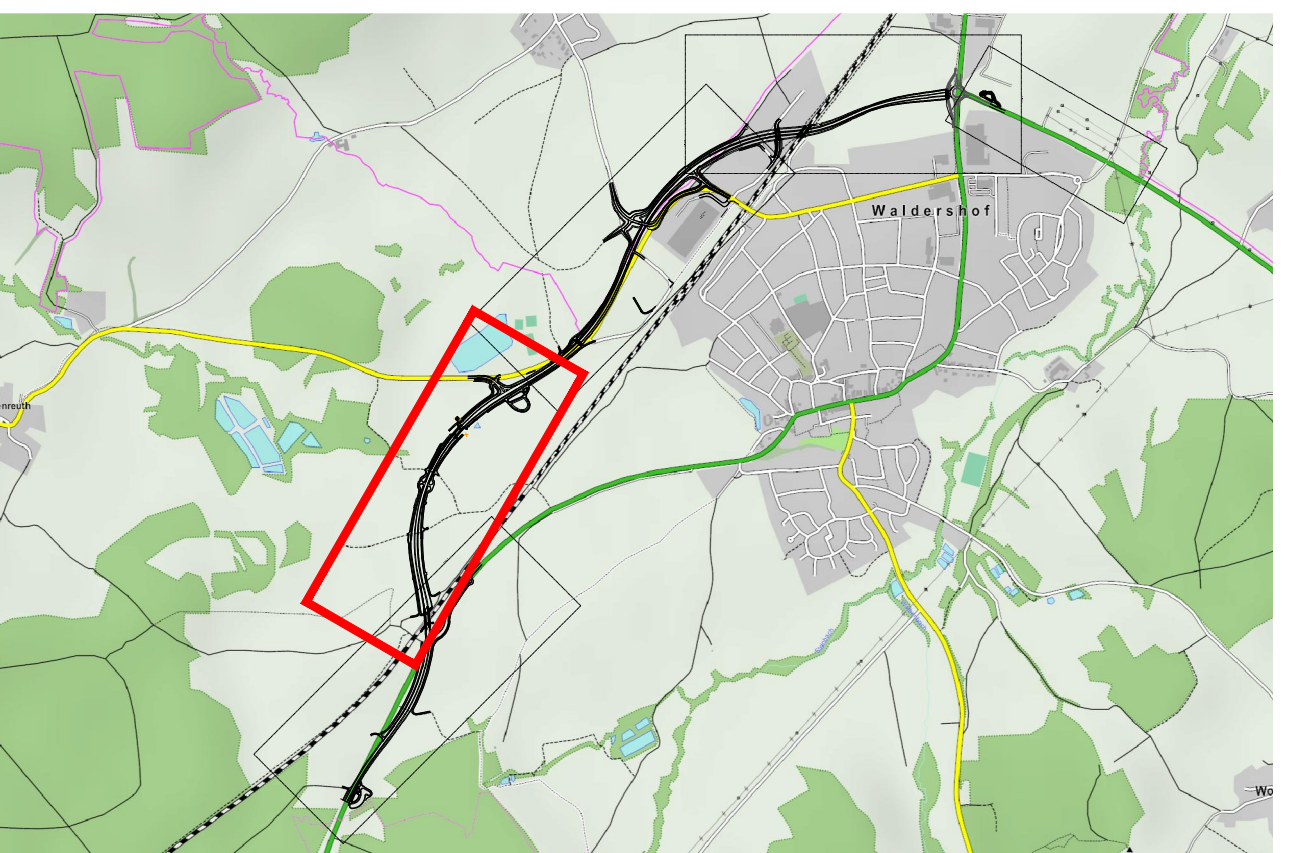


**Landkreis Tirschenreuth**  
**Stadt Waldershof**  
**Gemarkung Waldershof**

- BWVZ-NR.**
- 3.14 Drainagen
  - 6.01 Bepflanzung lt. landschaftspflegerischem Begleitplan
  - 6.02 naturschutzfachliche Ausgleichs- und Ersatzmaßnahmen



**Zeichenerklärung**

Planung	best. Flächen und Grenzen
Böschungsausrundung / -angleichung	Wasserschutzgebiet (Fassungsbereich - Zone I)
Böschung (Einschnitt)	Wasserschutzgebiet (Engere Schutzzone - Zone II)
Mulde	Wasserschutzgebiet (Weitere Schutzzone - Zone III)
Fahrbahn	amtll. kartierte Biotopfläche
Bankett	Landschaftsschutzgebiet
Mulde	Gemarkungsgrenze
Böschung (Damm)	
Mulde	
Böschungsausrundung / -angleichung	
Wirtschaftsweg (wassergebunden / asphaltiert)	
Bankett	
zu rekultivierende Fläche	
Entwässerungsleitung mit Kontroltschicht	
Sichtstrahl (Anfahrtsicht)	
Fahrbahnquerneigung in %	
Negierungsrechner mit Angabe von Gefälle (-) und Steigung (+) in Prozent, Länge der Gefälle (Steigungs-) Strecke und Halbmessparameter	
Gradienten Hoch- / Tiefpunkt	
fld. Nr. im Bauwerksverzeichnis	

**Ingenieurbüro für Tiefbautechnik**  
 PLANUNG • BERATUNG • BAULEITUNG

	Datum	Zeichen
bearbeitet	März 2014	Reger
gezeichnet	März 2014	Reinel
geprüft:	März 2014	
	Vollath	

Nr.	Art der Änderung	Datum	Name
1.	Tektur A: Änderung Rückhaltevolumen RRB02	Dez. 2015	Reinel
2.	Tektur B: Ausweichstelle im öFW bei km 0+950	Jan. 2018	Reinel
3.	Tektur C: Bauwerk 1-1 an den Verlauf der Kössein angepasst	Jul. 2018	Reinel

**PLANFESTSTELLUNG**

	Datum	Zeichen
bearbeitet		
gezeichnet		
geprüft	Dez. 2015	Paulus
geprüft	Dez. 2015	Viehmann

**Bauwerksplan**  
 Bau-km 0+700 bis Bau-km 1+600  
 Maßstab: 1 : 1000

Aufgestellt  
 Amberg, dem 18.12.2015  
 Staatliches Bauamt Amberg - Sulzbach

*Wasmuth*  
 Wasmuth, Leitender Baudirektor

Tektur C vom 20.08.2018