

Biotop- und Nutzungstypen gem. Biotopwertliste Bayern (OBB 03/2014)

- Fließgewässer**  
F211 Graben, naturfern  
F222 Kanal mit naturnaher Entwicklung
- Äcker/Felder**  
A11 Intensiv bewirtschaftete Äcker ohne oder mit stark verarmter Segetalvegetation  
A12 Bewirtschaftete Äcker mit standorttypischer Segetalvegetation
- Grünland**  
G11 Intensivgrünland (genutzt)  
G313 Sandmagerrasen
- Röhrichte und Großseggenriede**  
R123 Sonstige Wasserröhrichte
- Ufersäume, Säume, Ruderal- und Staudenfluren (Gras- und Krautfluren)**  
K111 Artenarme Säume und Staudenfluren  
K122 Mäßig artenreiche Säume und Staudenfluren frischer bis mäßig trockener Standorte
- Feldgehölze, Hecken, Gebüsche, Gehölzkulturen**  
B112 Mesophiles Gebüsche / Hecken  
B212 Feldgehölze mit überwiegend einheimischen, standortgerechten Arten, mittlere Ausprägung
- Waldmäntel, Vorwälder, spezielle Waldnutzungsformen**  
W12 Waldmäntel frischer bis mäßig trockener Standorte
- Nadel(misch)wälder**  
N722 Strukturreiche Nadelholzforste, mittlere Ausprägung
- Freiflächen des Siedlungsbereichs**  
P22 Privatgärten und Kleingartenanlagen, strukturreich
- Verkehrsfläche**  
V11 Verkehrsflächen des Straßen- und Flugverkehrs, versiegelt oder befestigt  
V31 Rad-/Fußwege und Wirtschaftswege, versiegelt  
V32 Rad-/Fußwege und Wirtschaftswege, befestigt  
V332 Rad-/Fußwege und Wirtschaftswege, unbefestigt und bewachsen  
V51 Grünflächen und Gehölzbestände junger bis mittlerer Ausprägung entlang von Verkehrsflächen

Typ nach Biotopkartierung oder FFH-Lebensraumtyp (LRJ 05/2012, 03/2010)

- GL00BK Sandmagerrasen / Keim LRT
- LR3150 Nährstoffreiche Stillgewässer ohne §30-Schutz
- VH3150 Großröhrichte / 3150
- WH00BK Hecken, naturnah
- WO00BK Initiale Gebüsche und Gehölze
- WO00BK Feldgehölze, naturnah

Schutzgebiete, Flächen mit gesetzlichem Schutz

- Landschaftsschutzgebiet
- FFH-Gebiet
- nach Art. 23 BayNatSchG / § 30 BNatSchG geschützter Biotoptyp
- Trinkwasserschutzgebiet "Neumarkt Miss"
- Baudenkmal "Ludwig-Donau-Main-Kanal"

- Sonstiges
- Planung
- Wildschutzzzaun
- Flurgrenze
- Gemeindegrenze
- Landkreisgrenze

Vermeidungsmaßnahmen

- Biotopschutzzaun
- Ausgleichs- und Ersatzmaßnahmen
- Entwicklung von Extensivgrünland auf Feuchtstandorten
- Entwicklung eines Laubwaldes
- Sicherung eines Laubwaldes
- Blühstreifen für die Feldlerche
- Tabulflächen (dauerhafte und vorübergehende Inanspruchnahme ausgeschlossen)
- Grenze der Ausgleichs-, Ersatz- und Waldersatzmaßnahmen

Gestaltungsmaßnahmen

- Ansatz von Extensivgrünland

Maßnahmenkennung

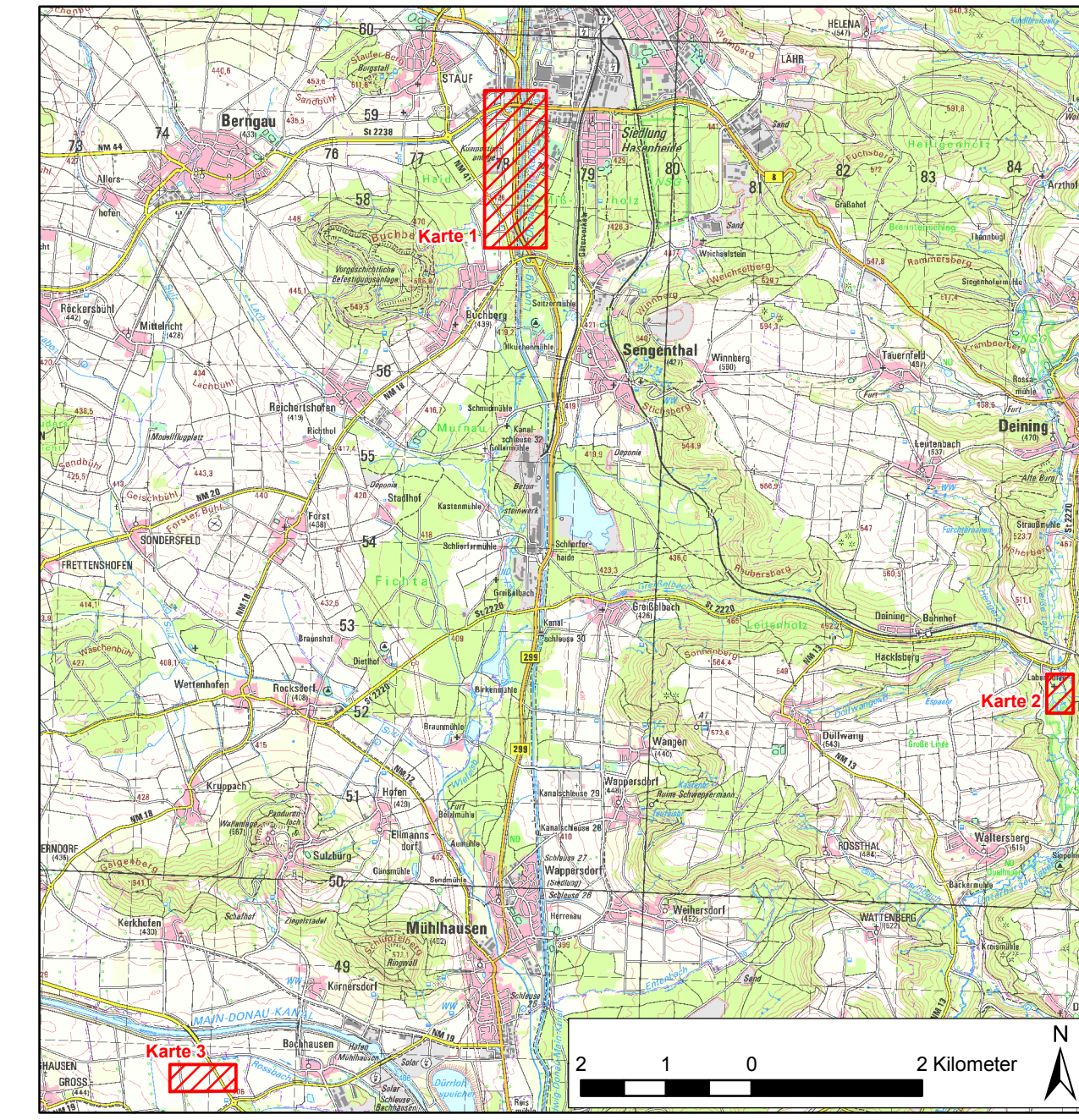
- 11 Acef
- Index
- Maßnahmenart
- Maßnahmennummer
- Erläuterung Maßnahmenart
- V Vermeidungsmaßnahme
- A Ausgleichsmaßnahme
- E Ersatzmaßnahme
- G Gestaltungsmaßnahme

Erläuterung Index

- CEF Artenschutzrechtliche Maßnahme zur Erhaltung der ökologischen Funktion der Fortpflanzungs- und Ruhestätten (continuous ecological functionality)
- 1 V Zeitliche Beschränkung von Rodungsarbeiten und Baufeldfreiräumung
- 2 V Zeitliche Beschränkung des Baubeginns
- 3 V Biotopschutzzaun
- 1 Acef Anlage von Blühstreifen für die Feldlerche
- 1 E Sicherung und Entwicklung von strukturreichem Wald
- 1.1 E Entwicklung eines naturnahen Schwarzerlen-Bruchwaldes südlich von Deining durch Waldumbau
- 1.2 E Entwicklung eines artenreichen Extensivgrünlands entlang des Waldrandes
- 1.3 E Sicherung von naturnahen Sumpfwäldern
- 1.4 E Sicherung eines Großröhrichtes
- 1 G Ansatz der Böschungsflächen mit einer Saatgutmischung Extensivwiese mit hohem Anteil an Blühpflanzen und Kräutern

Untersuchungsraum

- Untersuchungsgebiet
- Bezugsraumgrenze
- 1 Landwirtschaftlich genutztes Offenland nördlich von Buchberg
- 2 Kiefern- und Laubgehölze entlang des Kanals



**ANUVA Stadt- und Umwelplanung GbR**  
Nordostpark 89  
90411 Nürnberg  
Tel.: 09114626276  
eMail: info@anuva.de  
Internet: www.anuva.de

bearbeitet:	16.10.2017	Weinert
gezeichnet:	16.10.2017	Weinert
geprüft:	16.10.2017	Albrecht
PSP Nr.:		
Projekt:		

**Staatliches Bauamt Regensburg**

bearbeitet:		
gezeichnet:	16.10.2017	Gebert
geprüft:		
PSP Nr.:		
Projekt:		

Bajuw arenstraße 2d  
93053 Regensburg  
Tel.: 0941/69856-03, Fax: 0941/69856-599, E-Mail: poststelle@str.bayern.de

Nr.	Art der Änderung	Datum	Zeichen

## FESTSTELLUNGSENTWURF

Strassenbauverwaltung Freistaat Bayern  
Staatliches Bauamt Regensburg  
Straße / Abschn.-Nr. / Station: Abschnitt 1310, Station 0,153 bis Station 1,494  
PROJIS-Nr.:

Unterlage / Blatt-Nr.: 9.2  
Maßnahmenplan  
Maßstab 1:2.500

**B 299 - Neumarkt i.d. OPf. - Neustadt a.d. Donau Dreistreifiger Ausbau zwischen Neumarkt i.d. OPf./Süd und Sengenthal/Nord Bau-km 0+000 bis Bau-km 1+341**

aufgestellt:  
Staatliches Bauamt Regensburg  
Regensburg, den 16.10.2017

Baudirektor Alexander Bonfig  
(Leiter Straßenbau)

Festgestellt nach § 17 PStBG  
gemäß Beschluss vom 9.10.2018  
RStB-0032-454-21-14-127  
Regensburg, 9.10.2018  
Regierung der Oberpfalz  
Schröder  
Beauftragter