

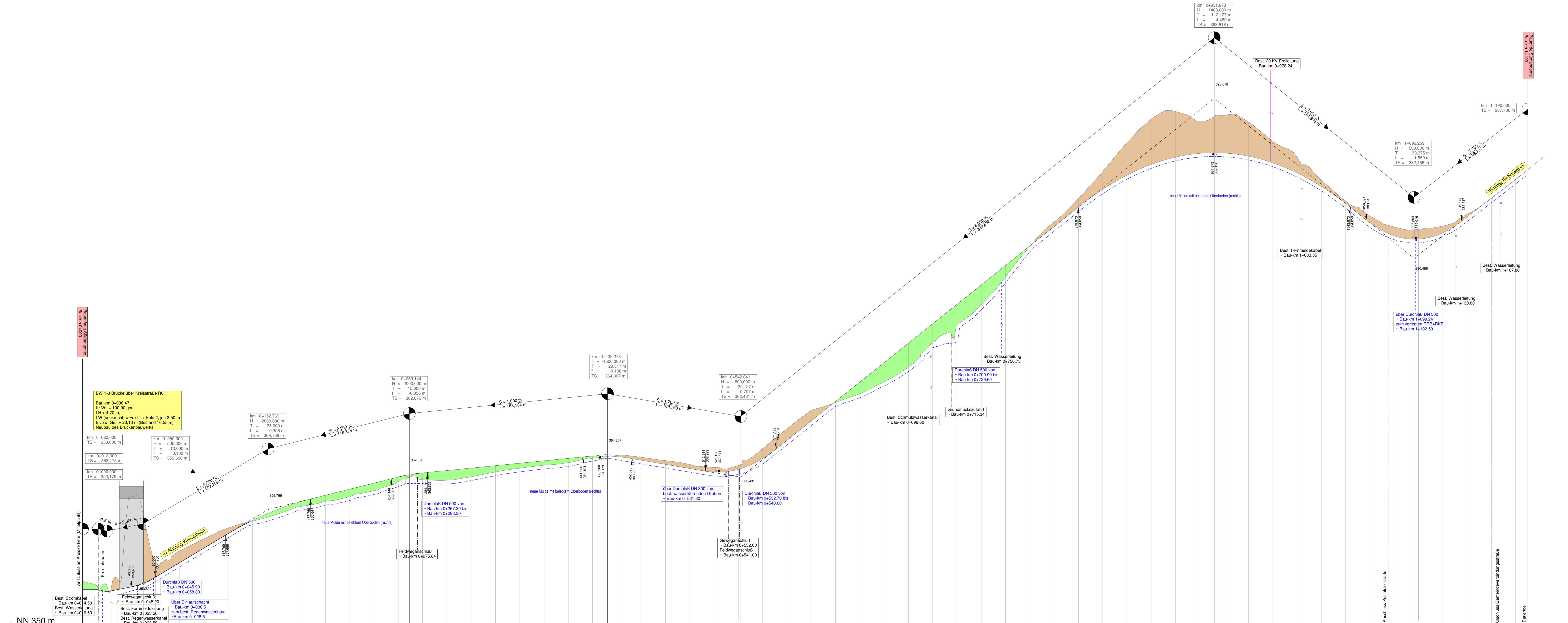
Zeichenerklärung

	Gradienten-Hochpunkt	km = 1+696,535	H = 1400,000 m	T = 168,752 m	h = 4,372 m	TS = 415,868 m	
	Gradienten-Tiefpunkt	km = 1+096,269	H = 500,000 m	T = 39,375 m	h = -2,500 m	TS = 382,468 m	
	Ausrundungsbogen Kupfer	km = 0+931,873	H = 1400,000 m	T = 112,127 m	h = 4,480 m	TS = 393,618 m	
	Ausrundungsbogen Wanne	km = 1+190,000	H = 387,730 m	T = -	h = -	TS = -	
	Damm	Neigungsbrechpunkt mit Angabe von:					Neigungsbrechpunkt mit Angabe von:
	Einschnitt	Ausrundungshalbmesser					Ausrundungshalbmesser
	Fahrbahn mit Überhöhenstreifen (ÜFS) bzw. Zusatzfahrstreifen (ZFS)	Tangentiallänge					Tangentiallänge
	Grundwasserstand	Stöchiometrie					Stöchiometrie
	Graben/Mulde links	DN 300 SB 1.2 %					DN 300 SB 1.2 % links
	Graben/Mulde rechts	DN 300 SB 1.2 %					DN 300 SB 1.2 % rechts
	Schacht links	DN 300 SB 1.2 %					DN 300 SB 1.2 % mitte
	Schacht mitte						
	Schacht rechts						
	Schacht mitte u. rechts						

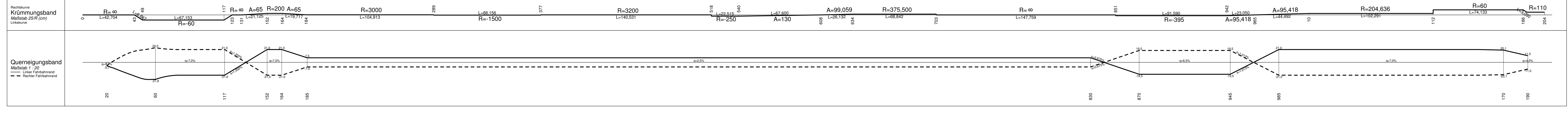
D	=	Deckelhöhe Schacht
S	=	Sohlhöhe Schacht
SE	=	Sohlhöhe Einlauf
SA	=	Sohlhöhe Auslauf
E	=	Einlauf
A	=	Auslauf

Lärmschutz

	Lärmschutzwand rechts
	Lärmschutzwand links
	Lärmschutzwand mitte
	Lärmschutzwand rechts
	Lärmschutzwand links
	Lärmschutzwand mitte



Km	0+000	0+100	0+200	0+300	0+400	0+500	0+600	0+700	0+800	0+900	1+000	1+100	1+200
Gradiente	0,000	353,875	353,175	353,000	353,000	353,175	353,438	353,438	353,438	353,438	353,438	353,438	353,438
Längsprofil	13,000	353,510	353,000	353,000	353,000	353,175	353,438	353,438	353,438	353,438	353,438	353,438	353,438
Station	0,000	353,875	353,175	353,000	353,000	353,175	353,438	353,438	353,438	353,438	353,438	353,438	353,438



Staatliches Bauamt Regensburg	bearbeitet: Mai 2017 genehmigt: Mai 2017 geprüft: Mai 2017 PSP Nr.: Projekt: PLAT
Bajuwasserstraße 2d 93053 Regensburg Tel.: 0941 93895-03, Fax: 0941 93895-558, E-Mail: poststelle@stbawt.bayern.de	

Nr.	Art der Änderung	Datum	Zeichen

FESTSTELLUNGSENTWURF

Straßenbauverwaltung Freistaat Bayern Staatliches Bauamt Regensburg Straße / Abschn.: Nr. / Station: PROJUS Nr.:	Unterlage / Blatt Nr.: 6 / 6 Höhenplan Südangente Maßstab: 1:1000/100
B16 Regensburg - Roding	
Ausbau zur Bau- und Betriebsform 2+1 / Bauabschnitt 2 AS Gonnersdorf - GVS Strohheng Bau-km 0+000 bis Bau-km 3+897	
aufgestellt: Staatliches Bauamt Regensburg Regensburg, dem 30.05.2017	Festgestellt nach § 17 FFStG gemäß Bescheid vom 1.08.2014 ROP 5032-3352.2-1-3-158 Regensburg, dem 08.09.14 Regierung der Oberpfalz Minister: Baubauamt