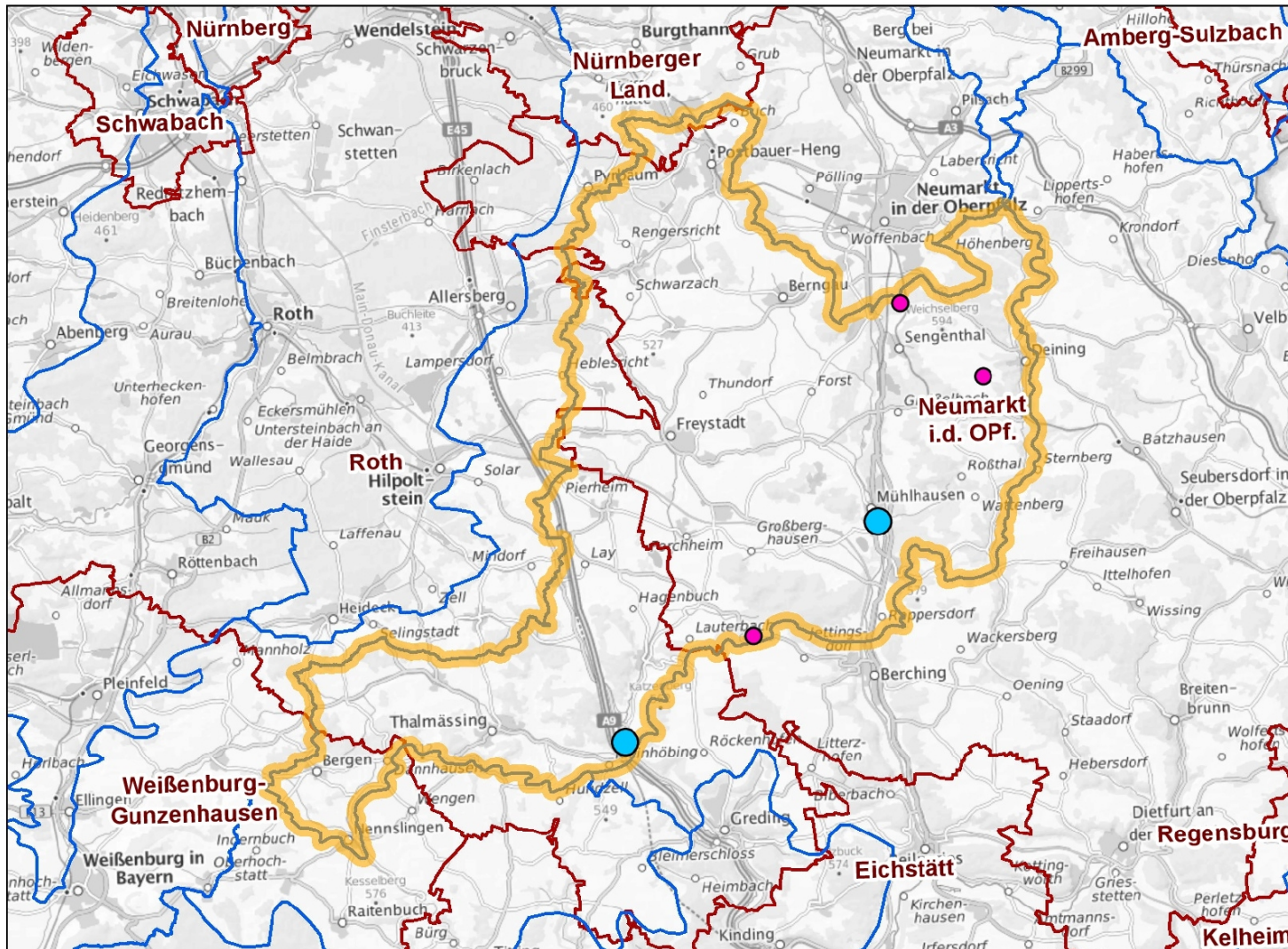


Feuerletten/Albvorland - Freystadt (Grundwasser)

Stand: 22.12.2021



1_G065

Feuerletten/Albvorland - Freystadt

Abgrenzung des gewählten Grundwasserkörpers

Messnetz zur Zustandsbeurteilung des ausgewählten Grundwasserkörpers

- Messstelle Zustand Chemie
- Messstelle Zustand Menge

Grundwasserkörper

Landkreise

0 5 10 Kilometer

Fachdaten: Informationssystem Wasserwirtschaft:
© Bayerisches Landesamt für Umwelt

Geobasisdaten:
Verwaltungsgrenzen250: © Bayerische Vermessungs-
verwaltung, 2019
WMTSTopPlusOpen Graustufen (Upscale):
© Bundesamt für Kartographie und Geodäsie, 2021
Dezember 2021