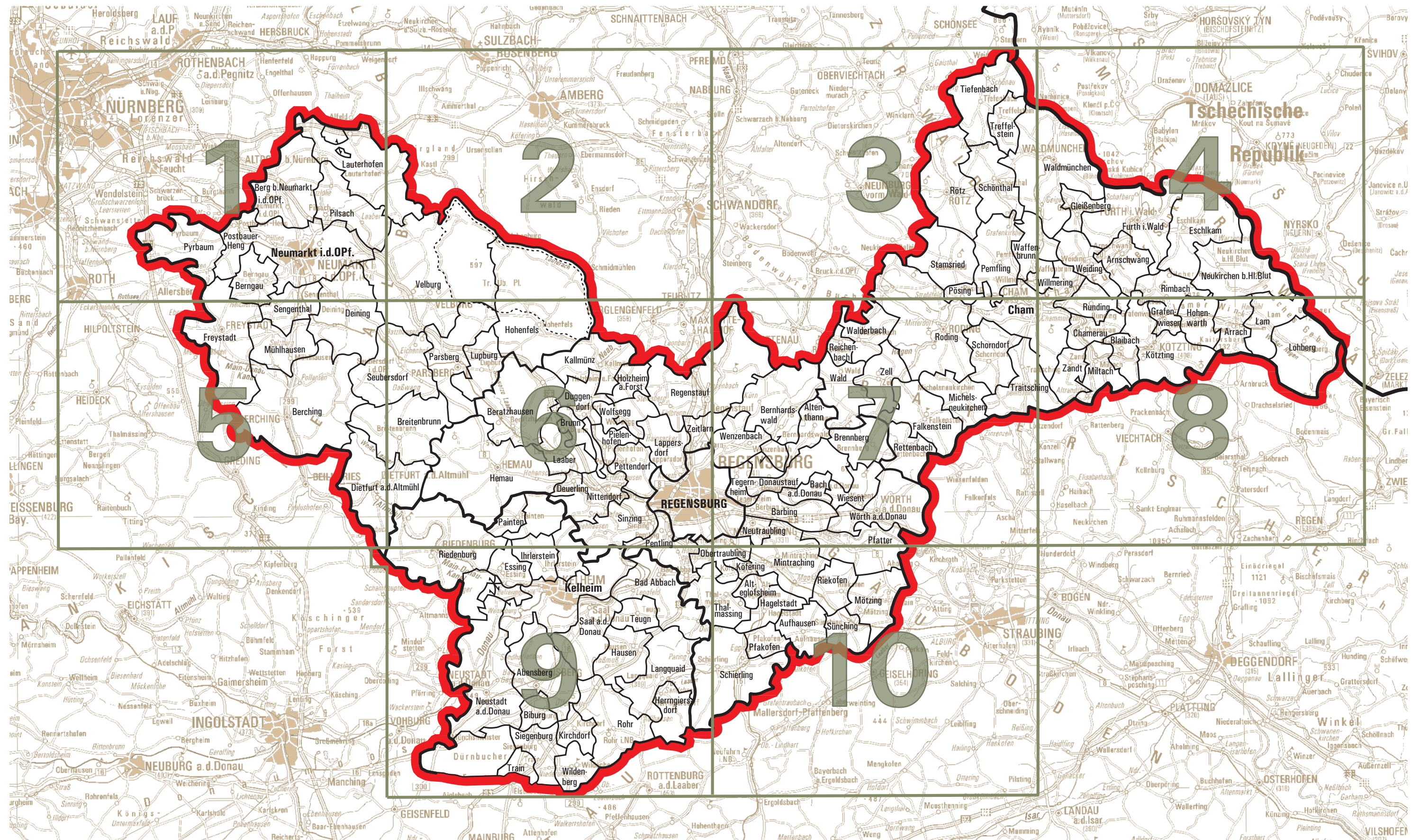


Blattschnitt Karte 2 "Siedlung und Versorgung"



# Regionalplan Region Regensburg (11)

## Karte 2 Siedlung und Versorgung

In Kraft getreten am 1. März 1988


Zuletzt geändert mit der Vierten Verordnung zur Änderung des Regionalplans


In Kraft getreten am 1. September 2011

### I. Ziele der Raumordnung und Landesplanung

#### a) Zeichnerisch verbindliche Darstellungen

##### Bodenschätze


**KS 43**  
 Vorranggebiet (mit Kennzeichnung)

**t 26**  
 Vorbehaltsgebiet (mit Kennzeichnung)


<b>Ca</b> Kalkstein	<b>fl</b> Flußspat	<b>G</b> Granit und Diorit	<b>Qu</b> Gangquarz
<b>KS</b> Kies und Sand	<b>qu</b> Quarzsand	<b>t</b> Ton und Lehm	<b>(T)</b> Trockenabbau

##### Wasserwirtschaft

 Wasserwirtschaftliches Vorranggebiet


 Vorranggebiet für Hochwasserschutz

##### Lärmschutzbereiche zur Lenkung der Bauleitplanung

 Zone C<sub>a</sub> [ > 62 dB(A) bis 67 dB(A) ]

 Innere Teilzone C<sub>i</sub> [ > 64 dB(A) bis 67 dB(A) ]

##### Siedlungswesen

 Vorbehaltsgebiet für gewerbliche Siedlungstätigkeit

#### b) Zeichnerisch erläuternde Darstellungen verbaler Ziele

##### Siedlungswesen

 Regionaler Grünzug


 Trenngrün


 Ortsrand, der nicht überschritten werden soll


 Mögliche weitere Wohnsiedlungsentwicklung


 Mögliche weitere gewerbliche Siedlungsentwicklung


##### Verkehr


 Autobahnanschlussstelle

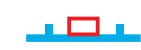
 Bundesstraße (2 - / 4 - spurig)


 Staatsstraße

 Sonstige Straße (2 - / 4 - spurig)


 S-Bahn


 Eisenbahnstrecke mit geplantem Bahnhof / elektrifiziert


 Eisenbahnstrecke, Elektrifizierung geplant

 Parallelhafen

##### Energie

 110kV - Leitung

 Fernleitung für Erdgas


 Wasserspeicher


#### c) Nachrichtliche Wiedergabe staatlicher Planungsziele


 Grenze der Region


### II. Bestehende Nutzungen und Festsetzungen


##### Verkehr


 Autobahn mit Anschlussstelle


 Bundesstraße (2 - / - 4 spurig)

 Staatsstraße


 Sonstige Straße (2 - / - 4 spurig)

 Eisenbahnstrecke mit Bahnhof / elektrifiziert


 Verkehrslandeplatz


 Wasserstraße mit Hafen bzw. Parallelhafen


##### Energie

 Erdö Raffinerie

##### Verwaltungsgliederung

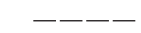
 Landesgrenze

 Grenzen der kreisfreien Städte und Landkreise

 Grenzen der Gemeinden und gemeindefreien Gebiete

**Cham** Kreisfreie Stadt oder Sitz eines Landratsamtes

**Berching** Kreisangehörige Gemeinde

 Grenze des Truppenübungsplatzes Hohenfels

Maßstab 1 : 100 000

0 1 2 3 4 5 6 7 8 9 10 km

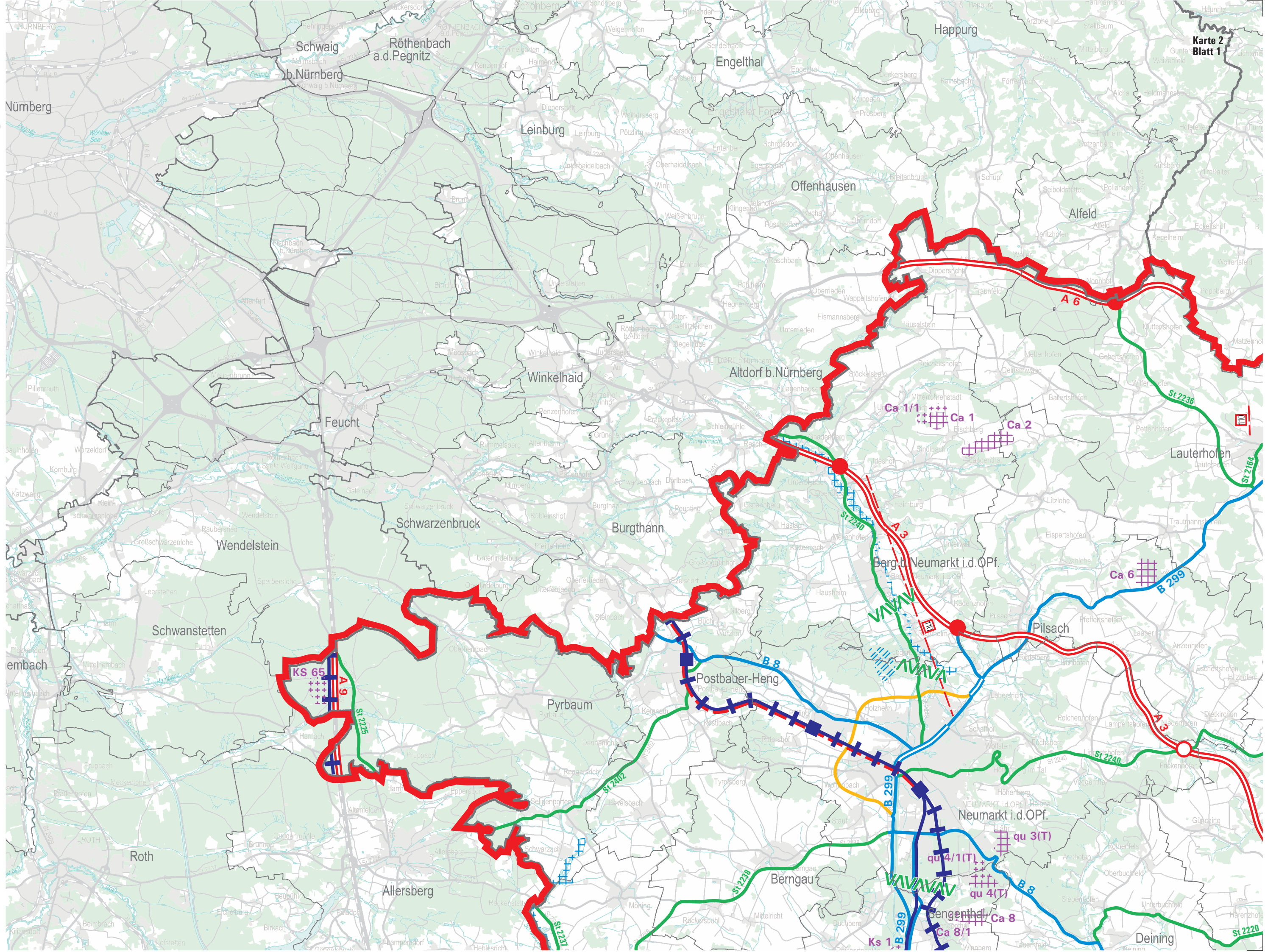
Kartengrundlage: Topografische Karte 1 : 50 000

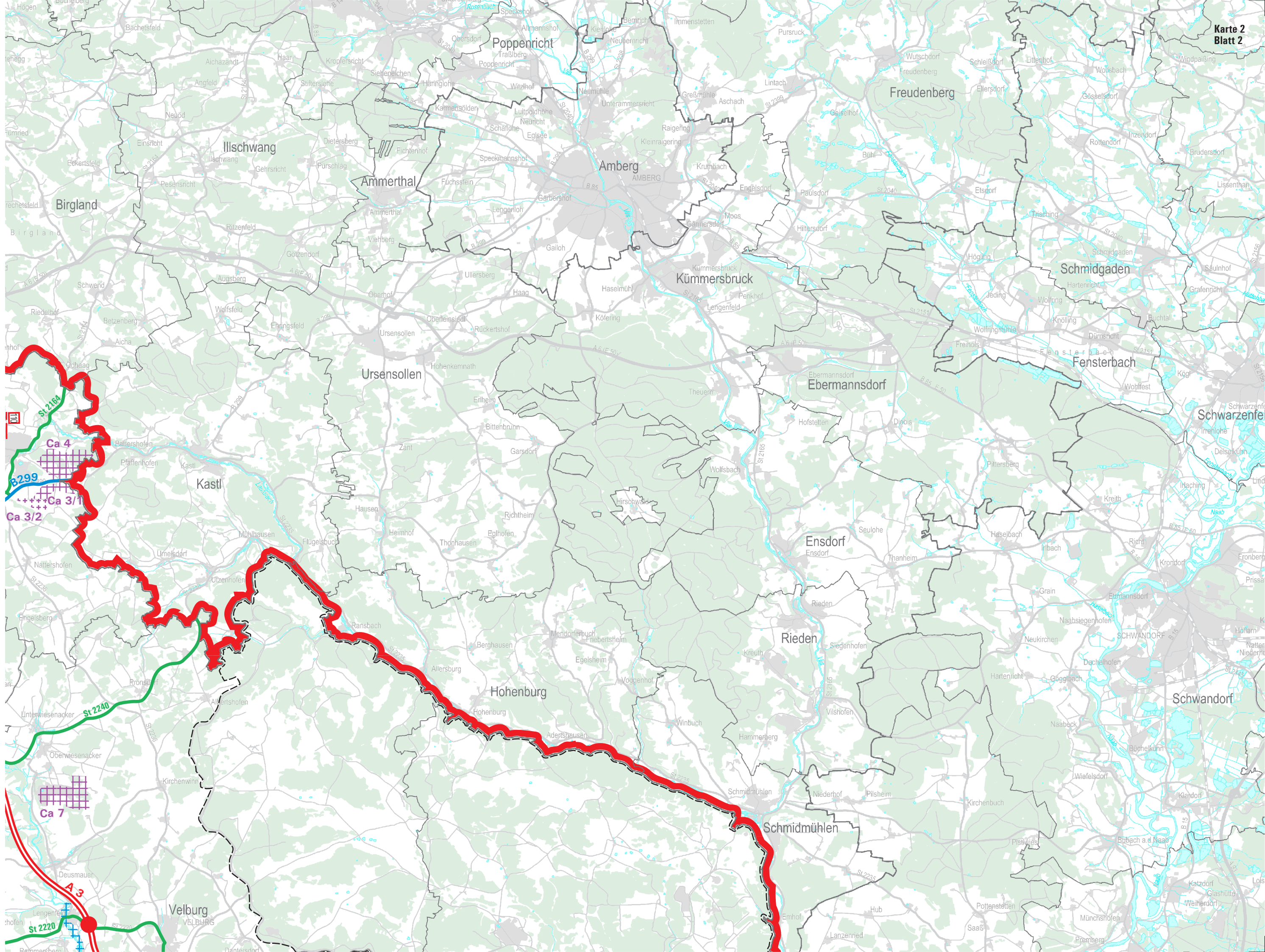
BlattNr.: L 6532, L 6534, L 6536, L 6538, L 6540, L 6542, L 6732, L 6734, L 6736,  
 L 6738, L 6740, L 6742, L 6744, L 6932, L 6934, L 6936, L 6938, L 6940,  
 L 6942, L 6944, L 7134, L 7136, L 7138, L 7140, L 7142, L 7334, L 7336,  
 L 7338, L 7340, L 7342

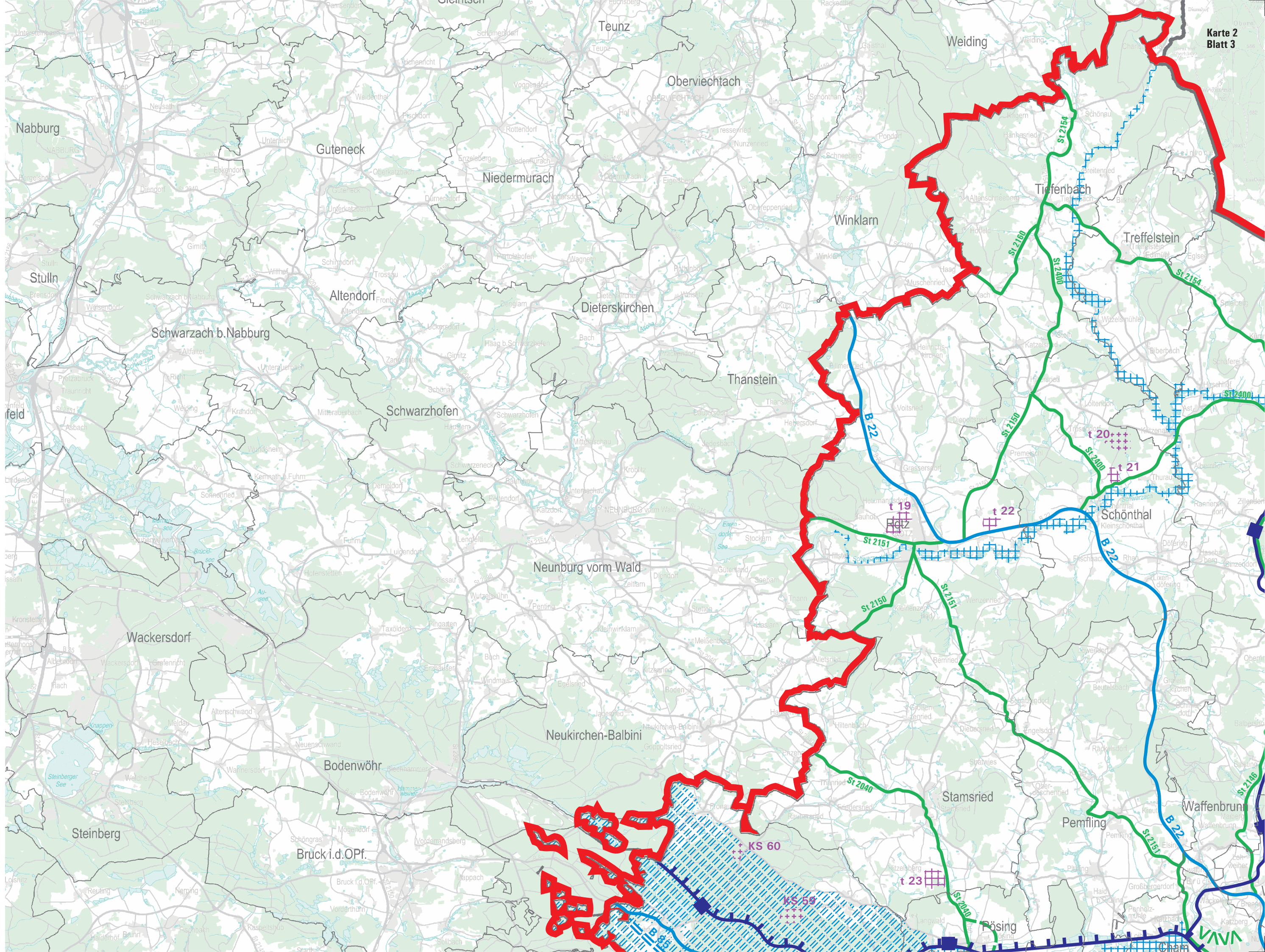
herausgegeben vom Bayerischen Landesvermessungsamt,

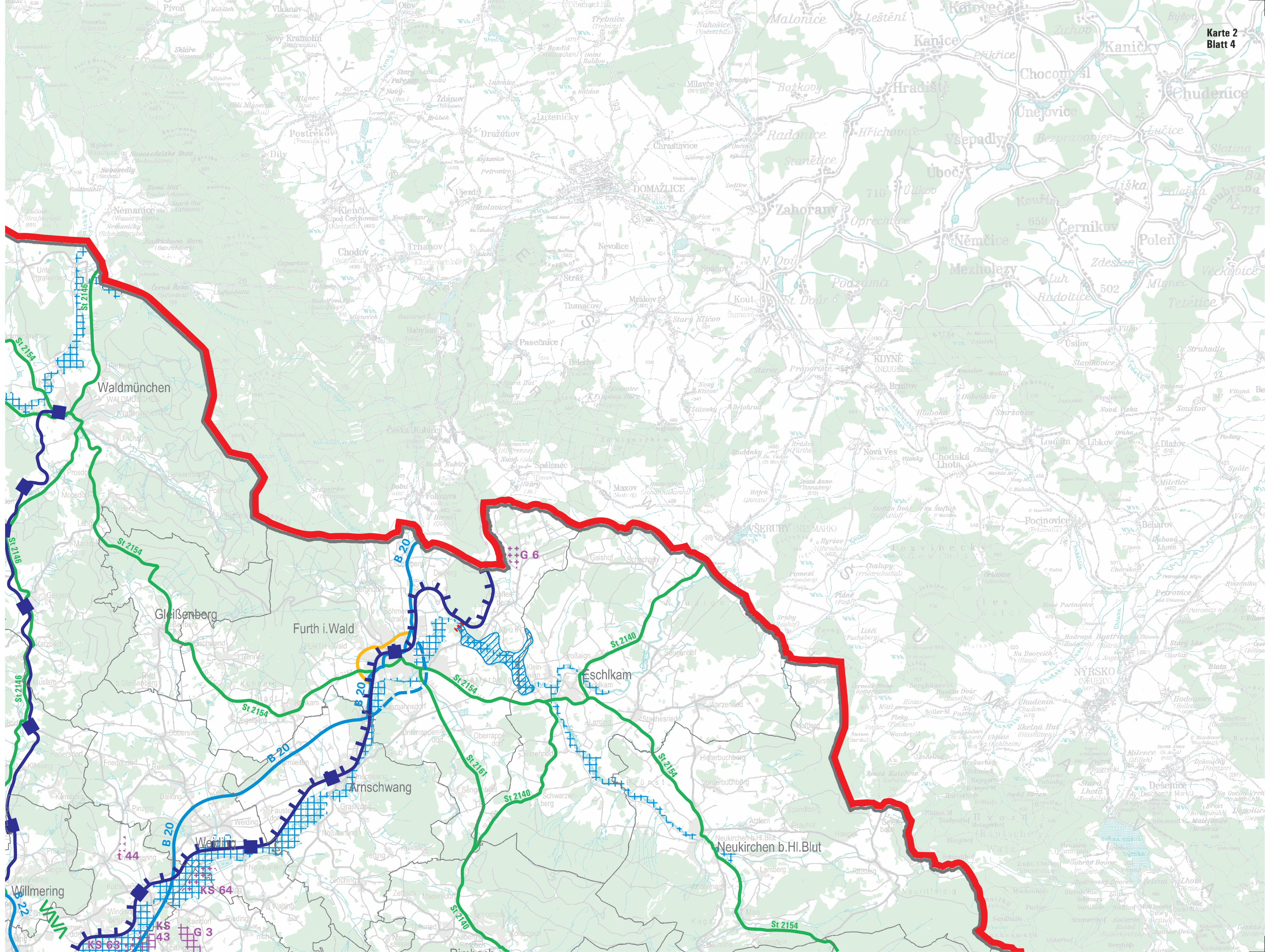
Wiedergabe genehmigt gem. FMBek vom 18.04.1991, StAnz Nr. 17/91

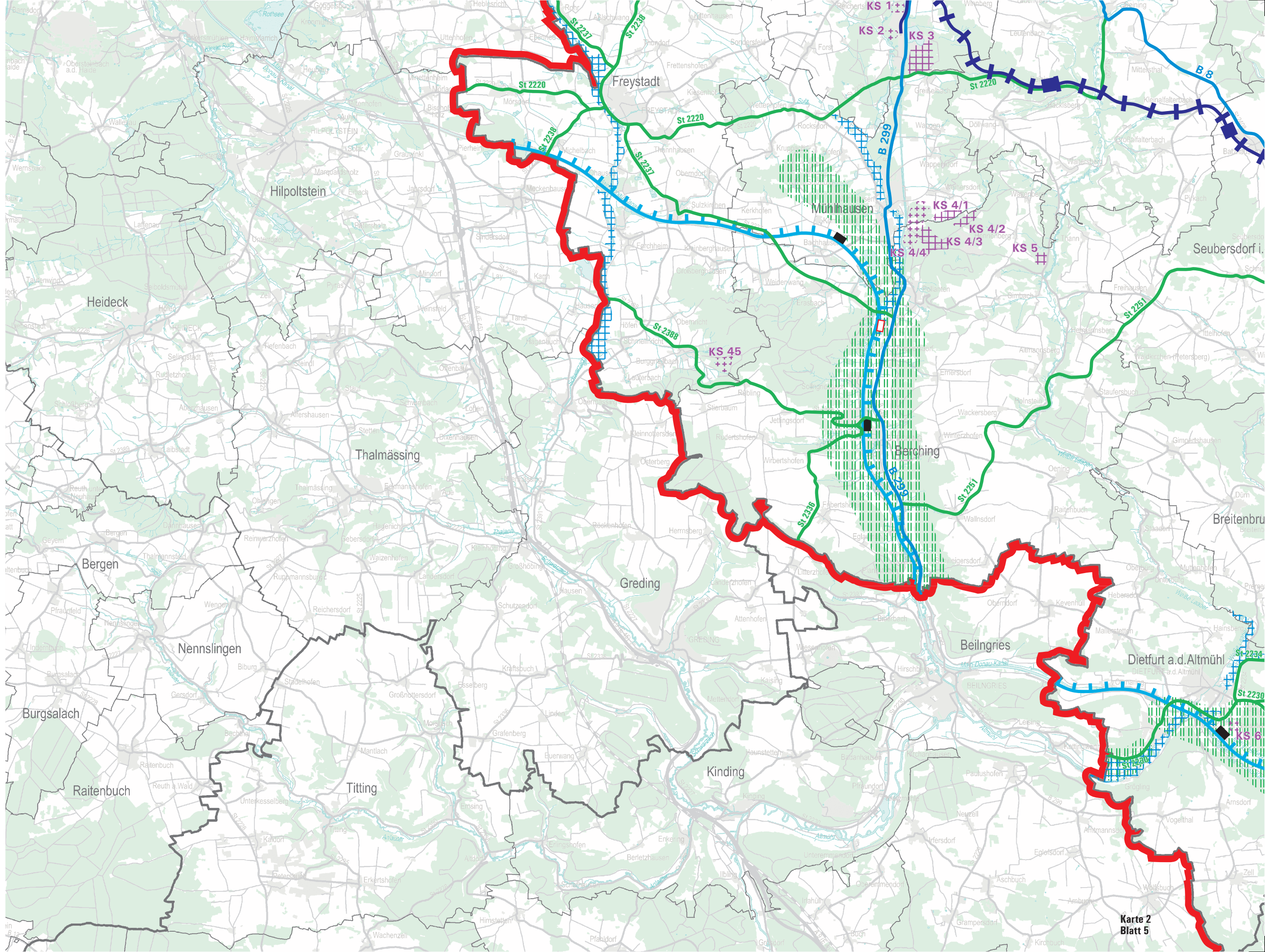
Herausgeber: Regionaler Planungsverband Regensburg

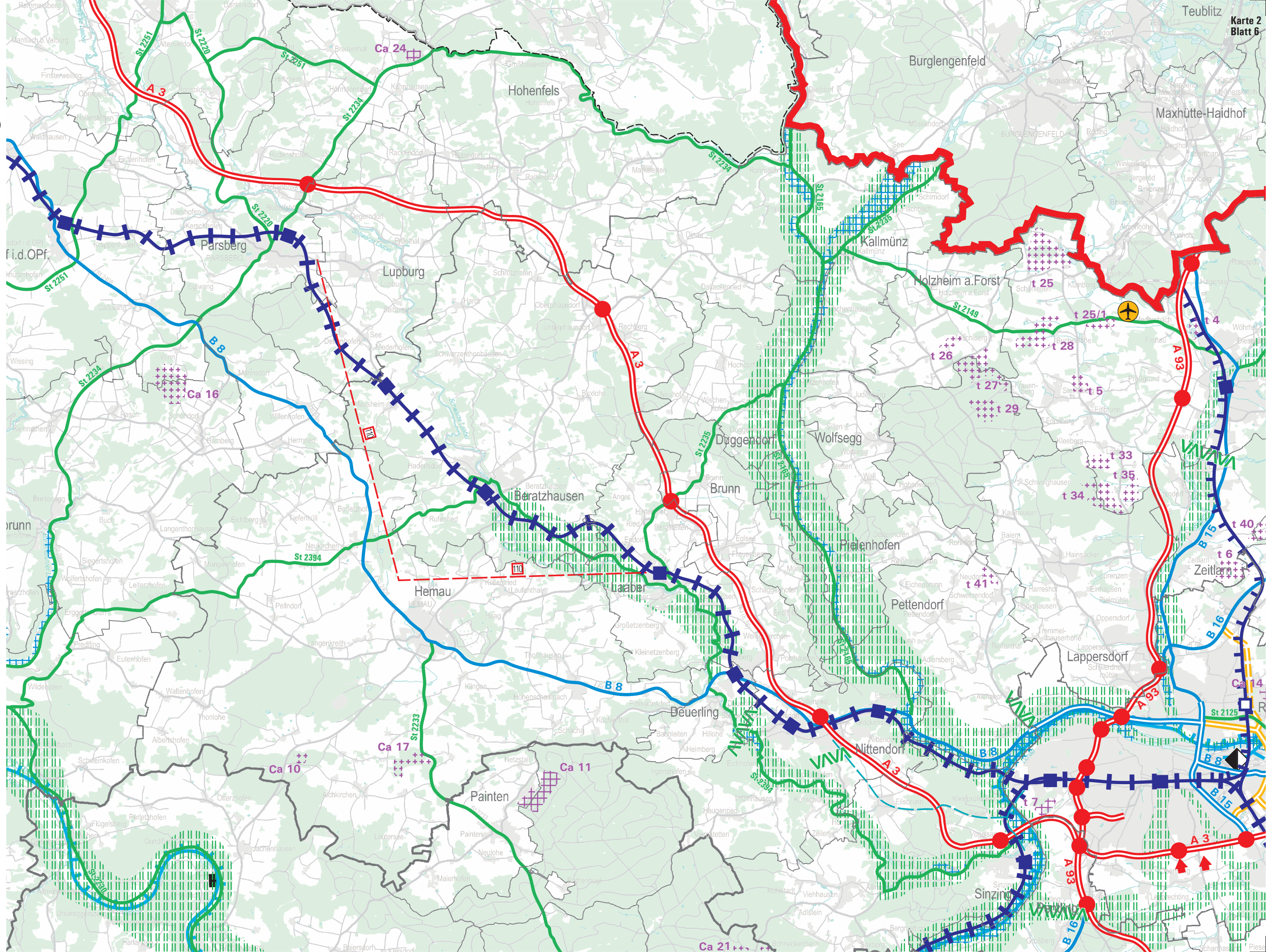




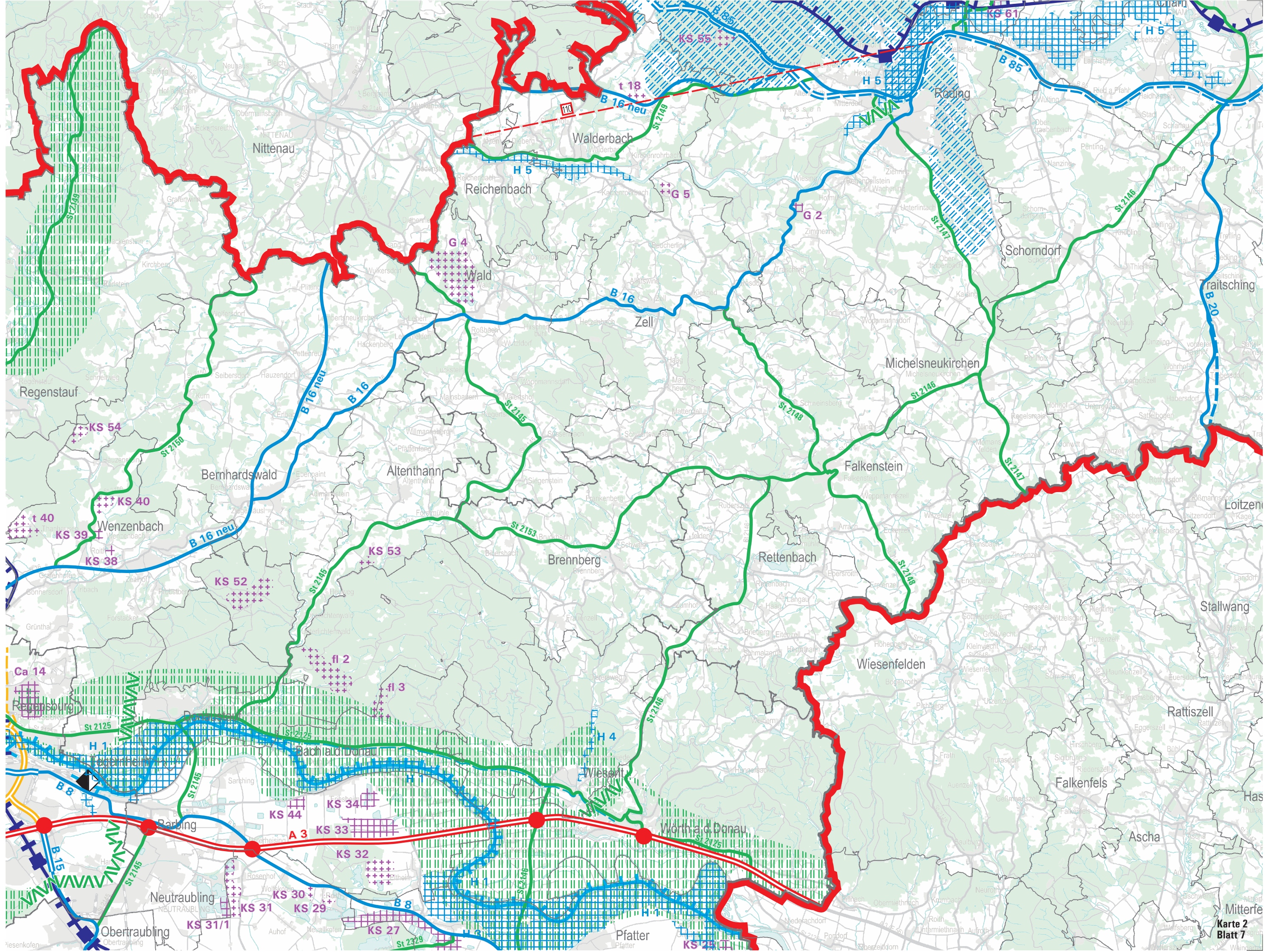


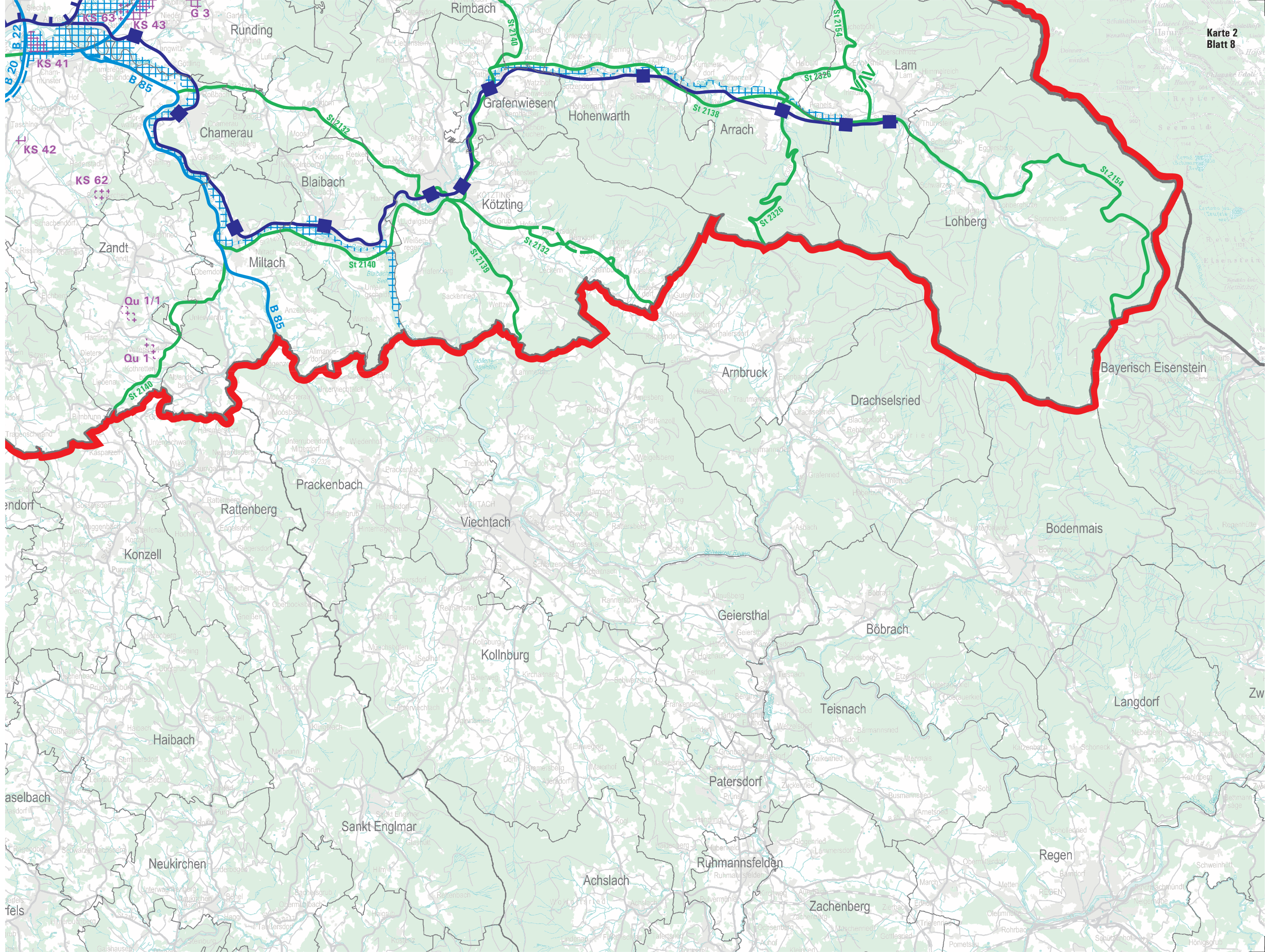


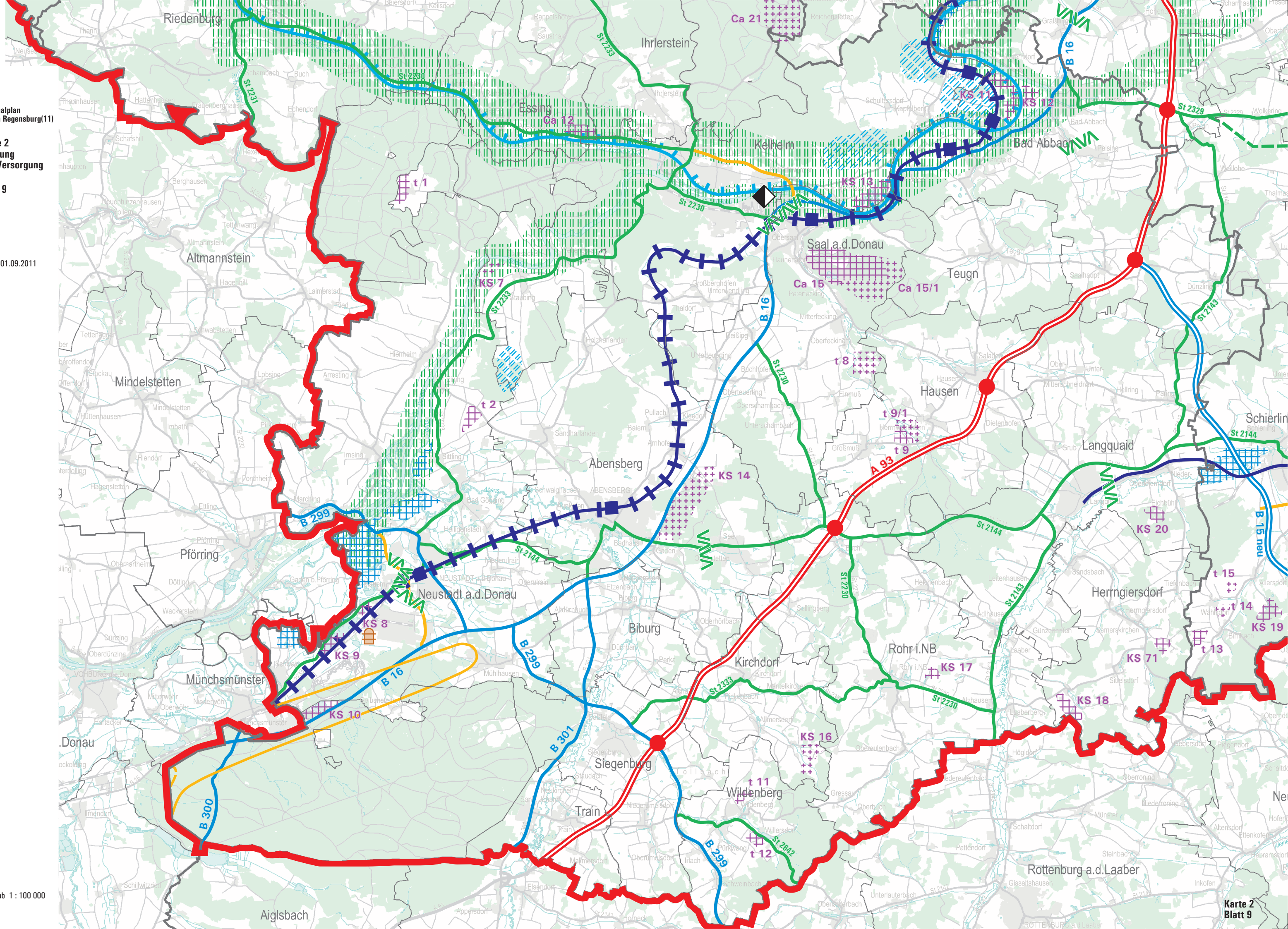












Stand: 01.09.2011

